

# GeoForum 2019

## Amt für Bodenmanagement Homberg (Efze)

### Einsatz von Geodaten in der Kommune

### Praxisbeispiel Homberg (Efze)





# Homberg (Efze) in Zahlen

<b>Bundesland:</b>	Hessen
<b>Regierungsbezirk:</b>	Kassel
<b>Landkreis:</b>	Schwalm-Eder-Kreis
<b>Koordinaten:</b>	51° 2' N , 9° 24' O
<b>Höhe:</b>	222 Meter ü. NN
<b>Einwohnerzahl:</b>	14.424 15674 (mit Nebenwohnungen) (Stand:18.01.2019)
<b>Gemarkungsfläche:</b>	99,99 Quadratkilometer



# Baulücken und Leerstände



## Baulücken und Leerstände im Stadtteil Caßdorf

# Straßenbau und -sanierung



GeoForum 2019 – Amt für Bodenmanagement – Homberg (Efze)



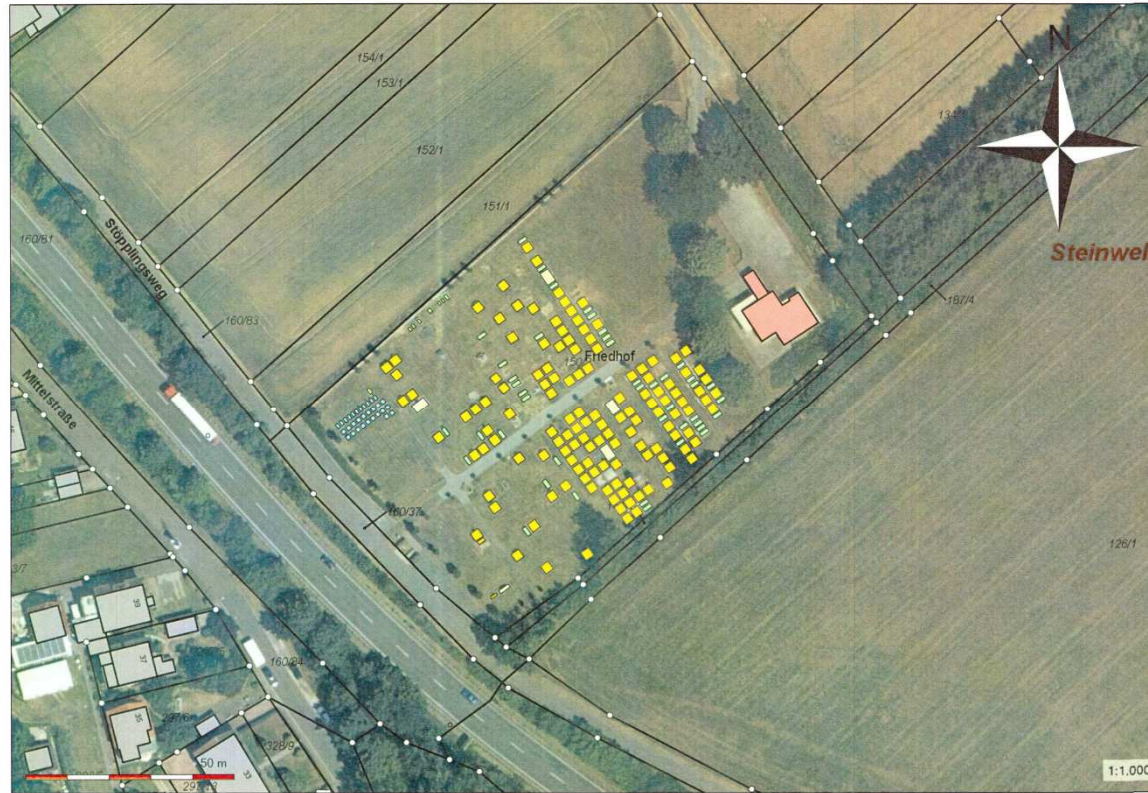
## Straßenbefahrung im Stadtteil Caßdorf



## Auswertung Straßenbefahrung im Stadtteil Caßdorf



# Friedhofsplanung



## Friedhof Holzhausen

# Weitere Anwendungsbeispiele

## Einsatz von Geodaten in der Kommune

- Gesplittete Abwassergebühr (Berechnung Dachflächen/versiegelter Flächen etc.)
- Bearbeitung von Stellungnahmen zu Bauanträgen
- Dorfentwicklung - u.a. Erfassung Leerstände, Erfassung Baulücken
- Bebauungspläne in digitaler Form
- Flächennutzungsplan in digitaler Form
- Grün- und Mähflächen – u.a. Pflege der Grünflächen Planung der Mäharbeiten

- Straßen – Zustand aller städt. Straßen erfasst/ mit Fotos dokumentiert
- Kartenviewer mit öffentlichen Einrichtungen auf der Website eingepflegt
- Beleuchtungspunkt mengenmäßig und grafisch erfasst
- Pacht- und Mietverträge – den zugehörigen Flächen zugeordnet
- WMS – Dienste: Überschwemmungsgebiete, Topographische Karten, Naturschutz, Wasserschutz

## Zukünftige Nutzung ...

- Zeitnah werden die Kanalbestandsdaten eingepflegt
- Frischwasserbestandspläne sollen ebenfalls eingepflegt werden
- Brückenkataster wird angelegt/ Prüfberichte werden hinterlegt
- Baumarten/- standorte werden vor Ort erfasst und eingepflegt
- Friedhofsdaten – Belegungspläne sollen erfasst und eingepflegt werden
- Hydranten und Löschwasserentnahmestellen kartieren

Vielen Dank für Ihre  
Aufmerksamkeit!



**Reformationsstadt Homberg (Efze)**  
- Kreisstadt des Schwalm-Eder-Kreises -

Dr. Nico Ritz | Bürgermeister  
Rathausgasse 1  
34576 Homberg (Efze)

Fon 05681 | 994-100  
Fax 05681 | 994-299

E-Mail  
[buergemeister@homberg-efze.de](mailto:buergemeister@homberg-efze.de) (Vorzimmer)  
[nico.ritz@homberg-efze.de](mailto:nico.ritz@homberg-efze.de) (persönlich)

