

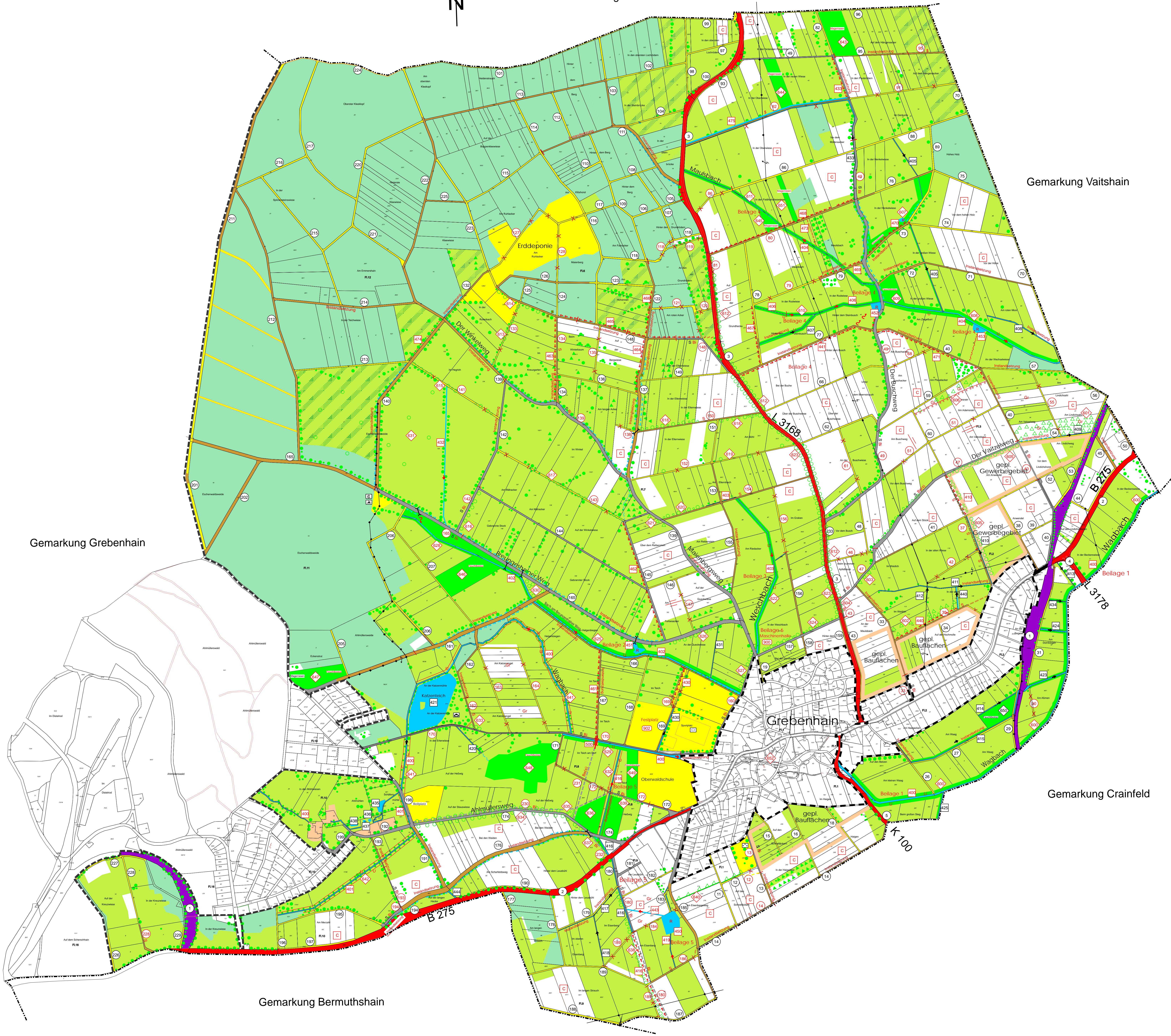
Gemarkung Ibeshausen

Gemarkung Vaitshain

Gemarkung Grebenhain

Gemarkung Crainfeld

Gemarkung Bermuthshain



### Legende zur Karte zum Wege- und Gewässerplan mit landschaftspflegerischem Begleitplan (Plan nach § 41 FlurbG)

- Gegenstand der Planfeststellung/Planfestlegung:**
  - Alle Anlagen mit roten Nummern
  - Bodenverbessernde Anlagen und Rekultivierung
- Verkehrserschließungsanlagen:**
  - alle Anlagen
  - öffentliche Straße
  - öffentlicher befestigter Weg
  - öffentlicher unbefestigter Weg
  - Zufahrt zu öffentlichen Straßen
  - Parkplatz
- Gewässer:**
  - fließendes Gewässer
  - Wassersperre
  - Wasserdämme
  - stehendes Gewässer
  - Bauwerke
  - Sohlenbauwerk
  - Wahr
  - Stützmauer
  - Viehtränke
  - Nummer des Bauwerkes
- Landschaftsgestaltende Anlagen:**
  - Landbauum-/Strauchbaum
  - Strauch
  - Feldholz, Hecke oder andere Pflanzung
  - Steinbau
  - Anlagen für Naturschutz und Landschaftspflege
  - Nummer der landschaftsgestaltenden Anlage
- Bodenverbessernde Anlagen, Rekultivierungen:**
  - BD - Bodenfruchtbarkeit
  - R - Rekultivierung
  - Sonstige Anlagen
  - sonstige gemeinschaftliche Anlagen (z.B. Wasserwerk)
  - Aufschüttung
  - Abgrabung
  - Nummer der sonstigen Anlage
- Fortfallende Anlagen (sind rot gekreuzt):**
  - Verkehrerschließungsanlage
  - Verkehrerschließungsanlage
  - Gewässer
  - Bauwerk
  - landschaftsgestaltende Anlage
  - sonstige Anlage
- Nachrichtliche Darstellungen:**
  - Grenze des Flurbereinigungsgebietes
  - Gemarkungsgrenze
  - Gemarkungsgrenze
- sonstige Flächen:**
  - Ausweisung
  - Abwasser
  - Nachweise
  - Elektrizität
  - Freibad
  - Klingenan
  - Schützliche
  - Sportplatz
  - Spiel- und Liegewiese
  - Campingplatz
  - Grillplatz
- Land- und forstwirtschaftliche Flächen:**
  - Grünland
  - Wald, Holzung, bzw. Aufforstung
  - Walderschneeflächen
  - Wiesengrasen
  - Nutzungsgrenze
- Flächen ohne Gestaltungsmaßnahmen:**
  - z.B. Uferanschlüsse, soweit nicht Gegenstand der Planfestlegung
- Hauptversorgungs- und Versorgungsanlagen:**
  - öffentliche Leitungsanlagen
  - öffentliche Leitungsanlagen
  - öffentliche Leitungsanlagen
  - öffentliche Leitungsanlagen
  - öffentliche Leitungsanlagen
  - öffentliche Leitungsanlagen
- Schutzgebiete und geschützte Denkmale:**
  - Naturschutzgebiet
  - Landschutzgebiet
  - Naturschutz
  - geschützter Landschaftsbestandteil
  - Naturschutz
  - Biokorridorfläche
  - Kulturdenkmal
  - Wasserschutzgebiet
  - Quellschutzgebiet
  - Überschwemmungsgebiet
- Bodenverbesserungen:**
  - C - Meliorationsmaßnahmen
  - M - Meliorationsanlagen
  - L - Lockerung
- Sonstige Angaben:**
  - Bearbeitungsrichtung
  - z.B. beidseitig parallel
  - Bedingungsgrenze
  - Hauptpunkt
  - Tiefpunkt

Genehmigungsvermerk:

Karte zum Wege- und Gewässerplan mit landschaftspflegerischem Begleitplan der Flurneueordnung Grebenhain Vogelsbergkreis Maßstab 1:5000 Aktenzeichen F 972 Aufgestellt: Amt für Regionalentwicklung, Landschaftspflege und Landwirtschaft Vogelsberg Lauterbach, den: Der Verfahrensleiter:

