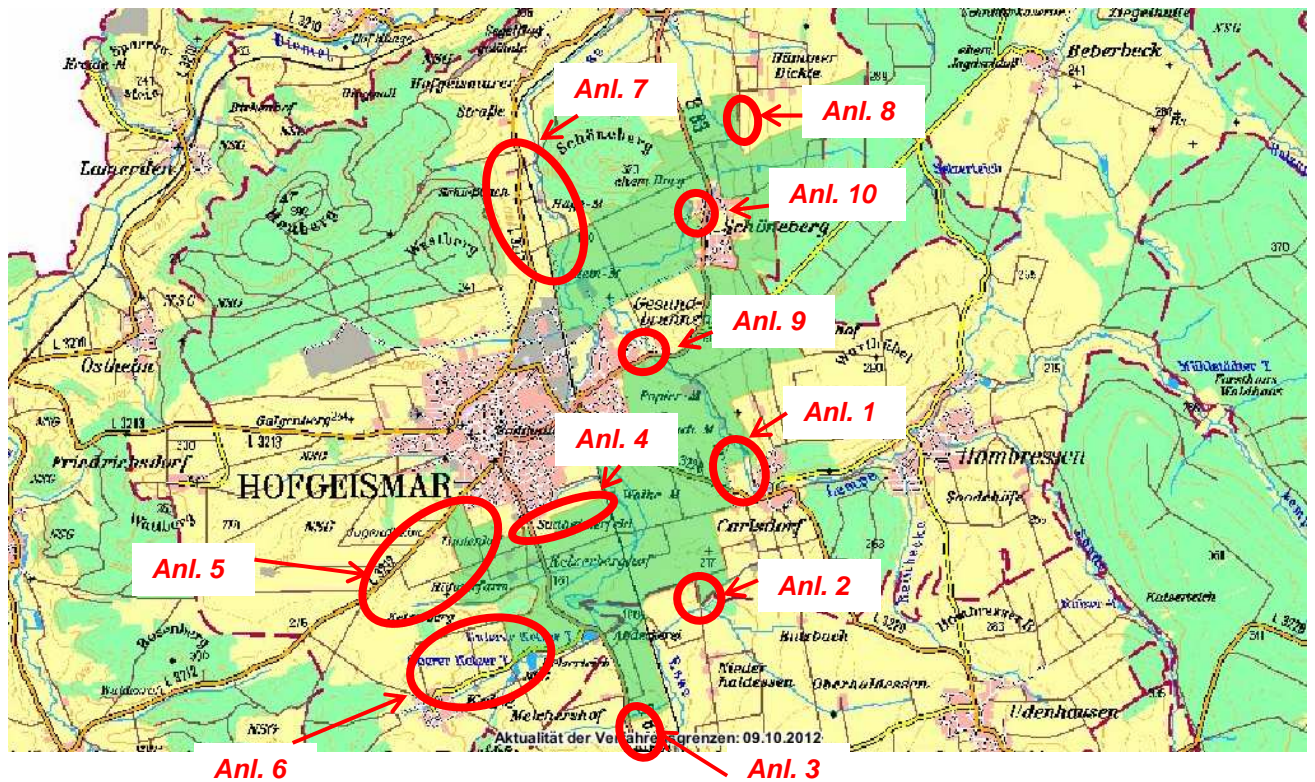


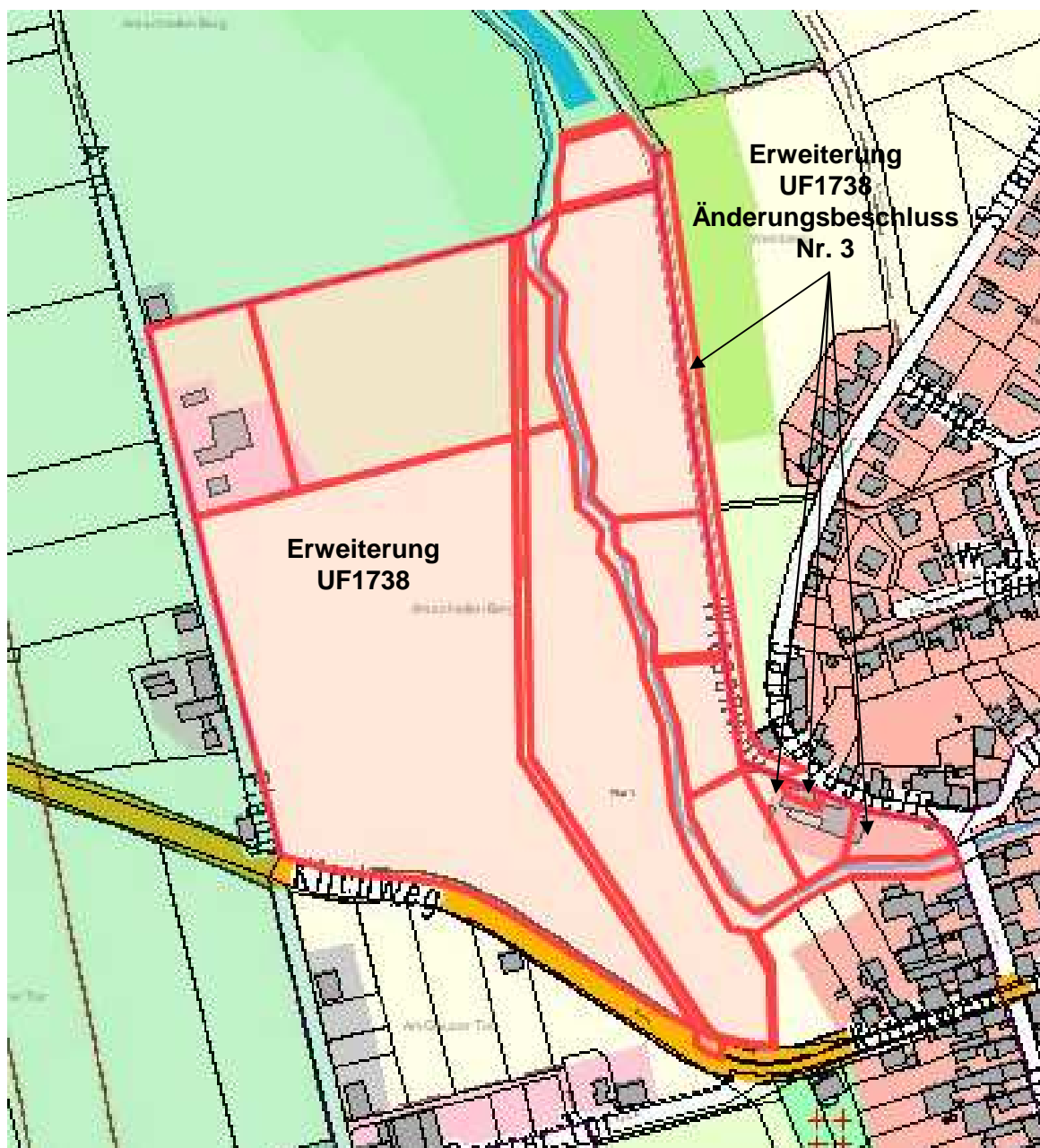
Übersichtskarte Erweiterung Flurbereinigungsverfahren
UF1738 Hofgeismar OU B83
Änderungsbeschluss Nr. 4 vom 27.02.2013



**Gebietsübersichtskarte Erweiterung Flurbereinigungsverfahren
UF1738 Hofgeismar OU B83
Änderungsbeschluss Nr. 4 vom 27.02.2013**

Anlage 1

Carlsdorf Fl. 1, 2 und 7

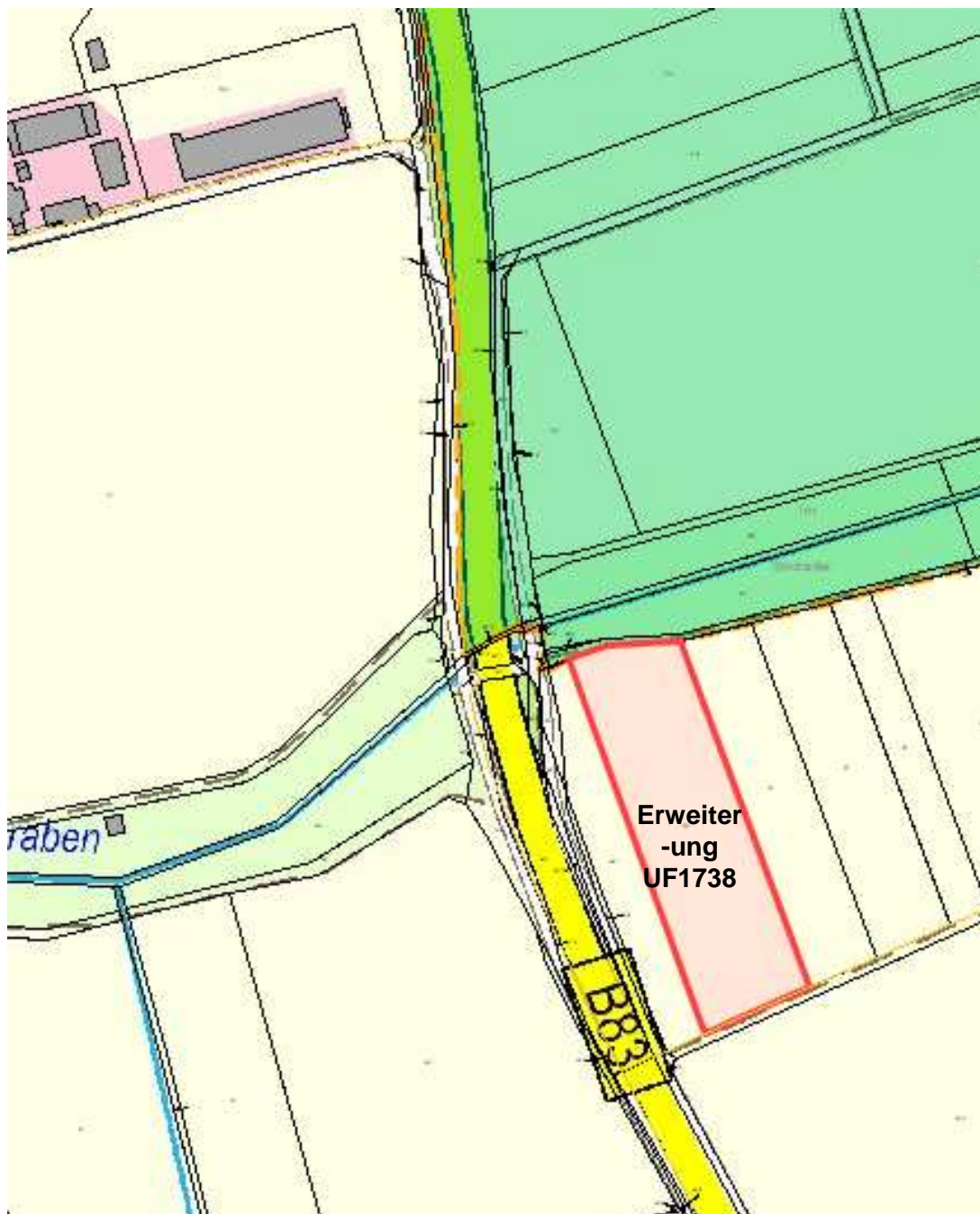


- Bisheriges Verfahrensgebiet
- Erweiterung Verfahrensgebiet

**Gebietsübersichtskarte Erweiterung Flurbereinigungsverfahren
UF1738 Hofgeismar OU B83
Änderungsbeschluss Nr. 4 vom 27.02.2013**

Anlage 3

Grebenstein Fl. 40

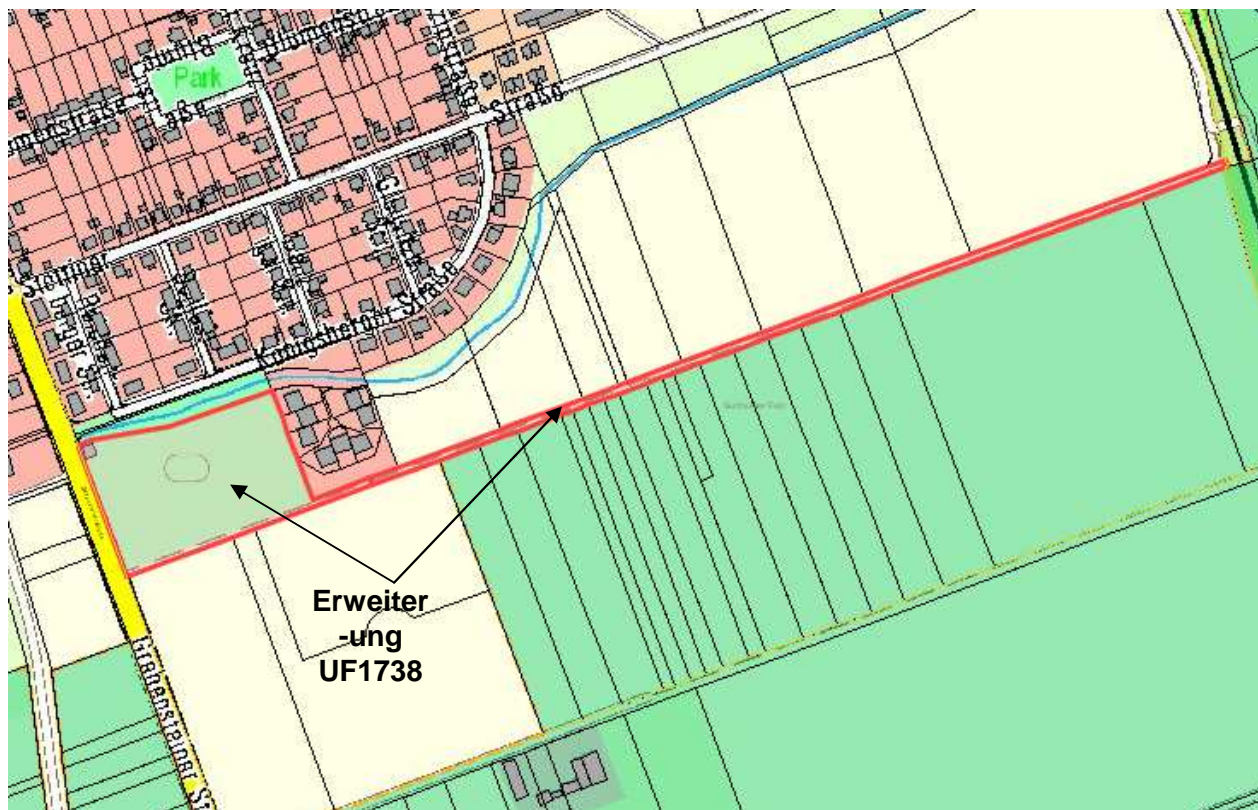


- Bisheriges Verfahrensgebiet
- Erweiterung Verfahrensgebiet

**Gebietsübersichtskarte Erweiterung Flurbereinigungsverfahren
UF1738 Hofgeismar OU B83
Änderungsbeschluss Nr. 4 vom 27.02.2013**

Anlage 4

Hofgeismar Fl. 20

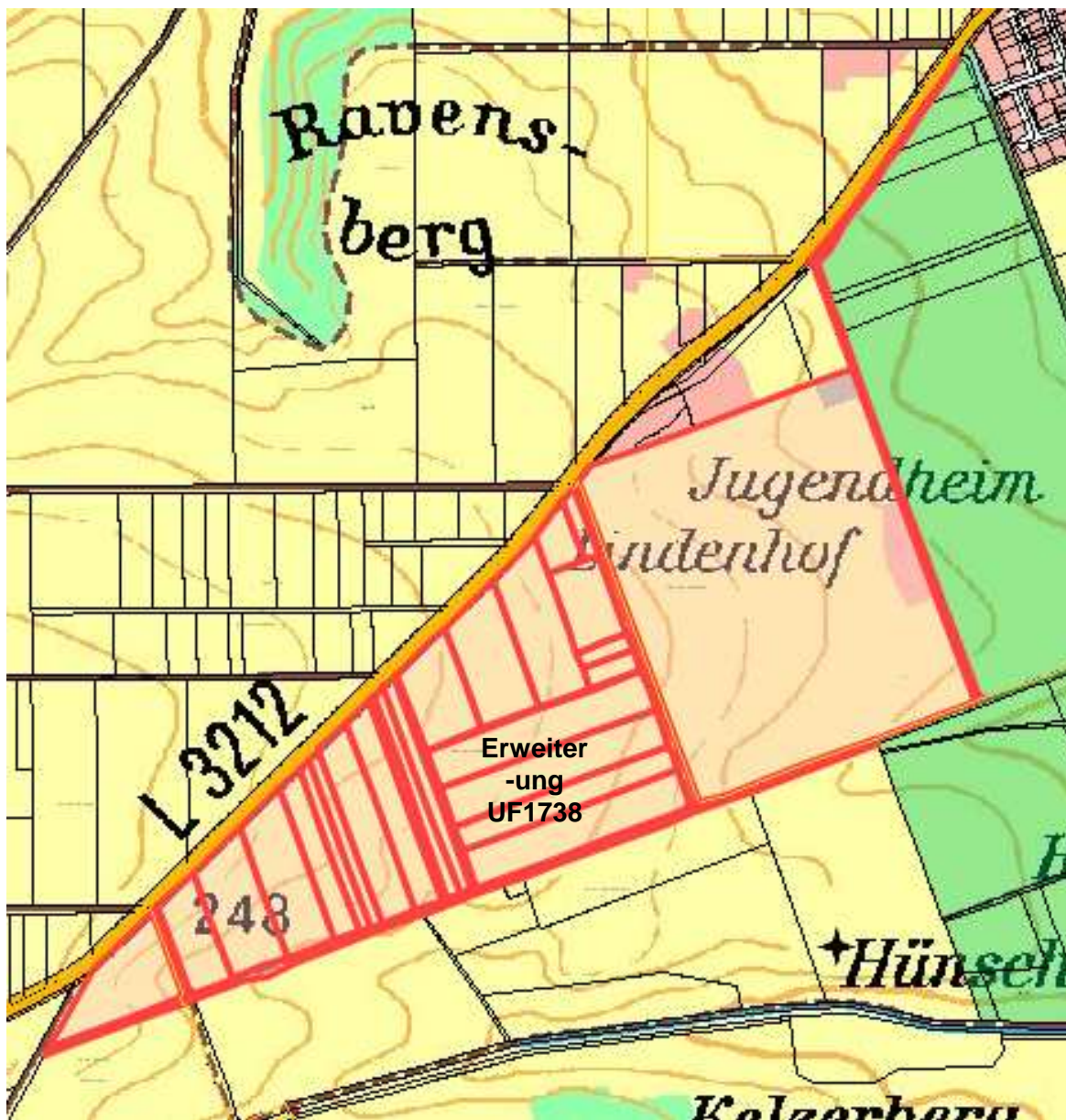




- Bisheriges Verfahrensgebiet
- Erweiterung Verfahrensgebiet

Gebietsübersichtskarte Erweiterung Flurbereinigungsverfahren
UF1738 Hofgeismar OU B83
Änderungsbeschluss Nr. 4 vom 27.02.2013

Anlage 5

Hofgeismar Fl 21, 26 und 27

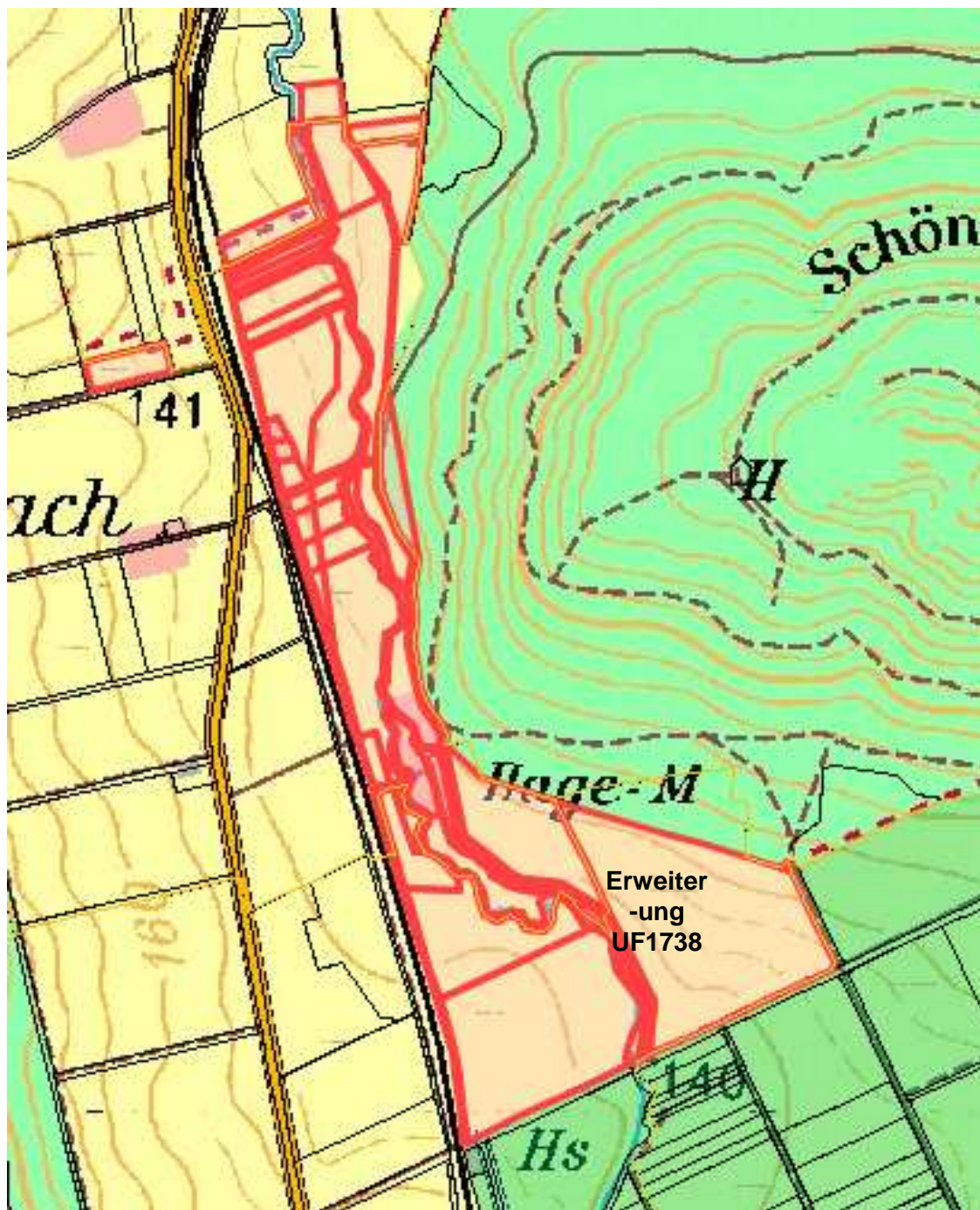


-  Bisheriges Verfahrensgebiet
-  Erweiterung Verfahrensgebiet

Gebietsübersichtskarte Erweiterung Flurbereinigungsverfahren
UF1738 Hofgeismar OU B83
Änderungsbeschluss Nr. 4 vom 27.02.2013

Anlage 7

Hofgeismar Fl. 3, 4 und 5; Hümme Fl. 11

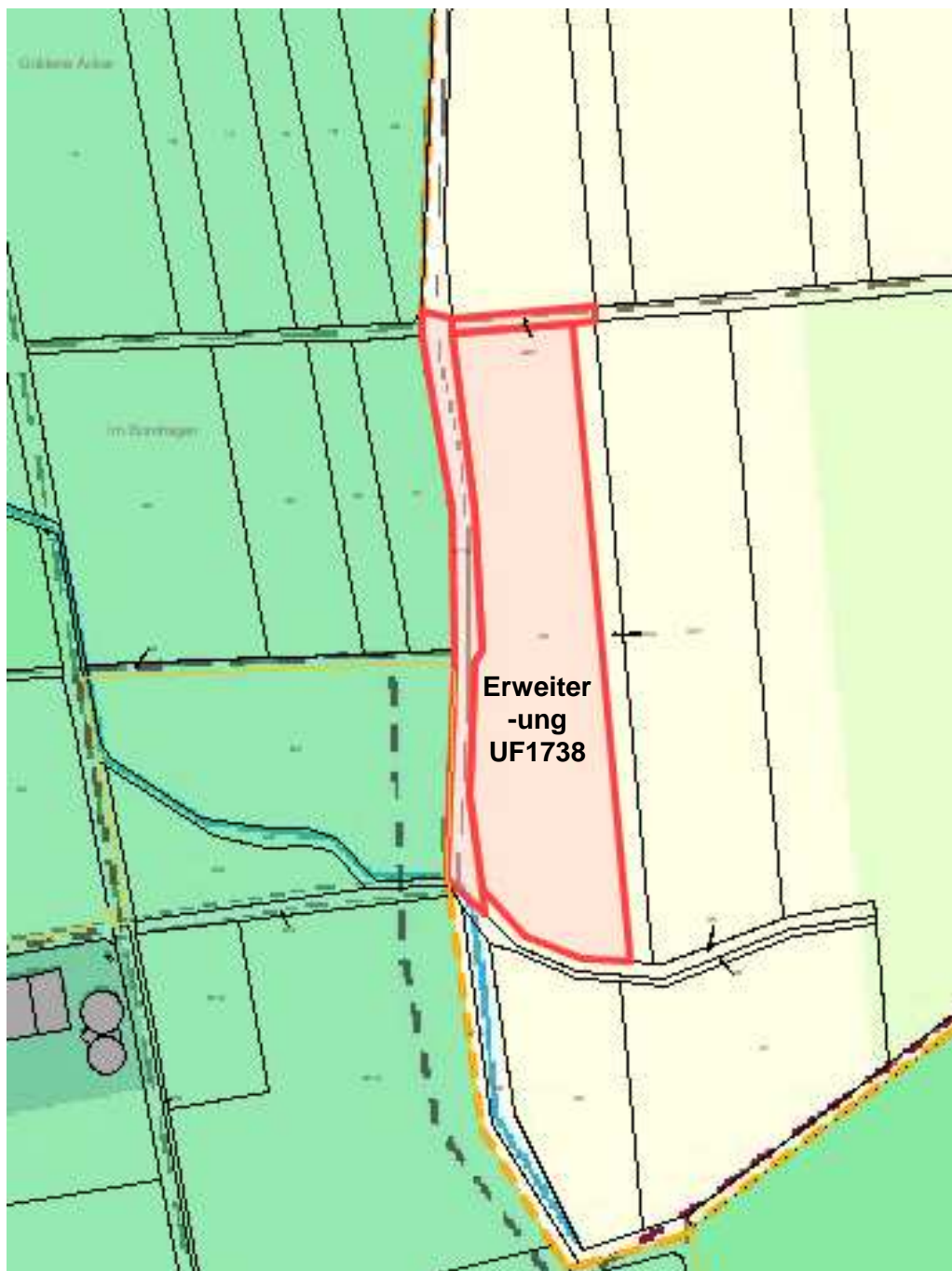


- Bisheriges Verfahrensgebiet
- Erweiterung Verfahrensgebiet

**Gebietsübersichtskarte Erweiterung Flurbereinigungsverfahren
UF1738 Hofgeismar OU B83
Änderungsbeschluss Nr. 4 vom 27.02.2013**

Anlage 8

Hümme Fl. 9

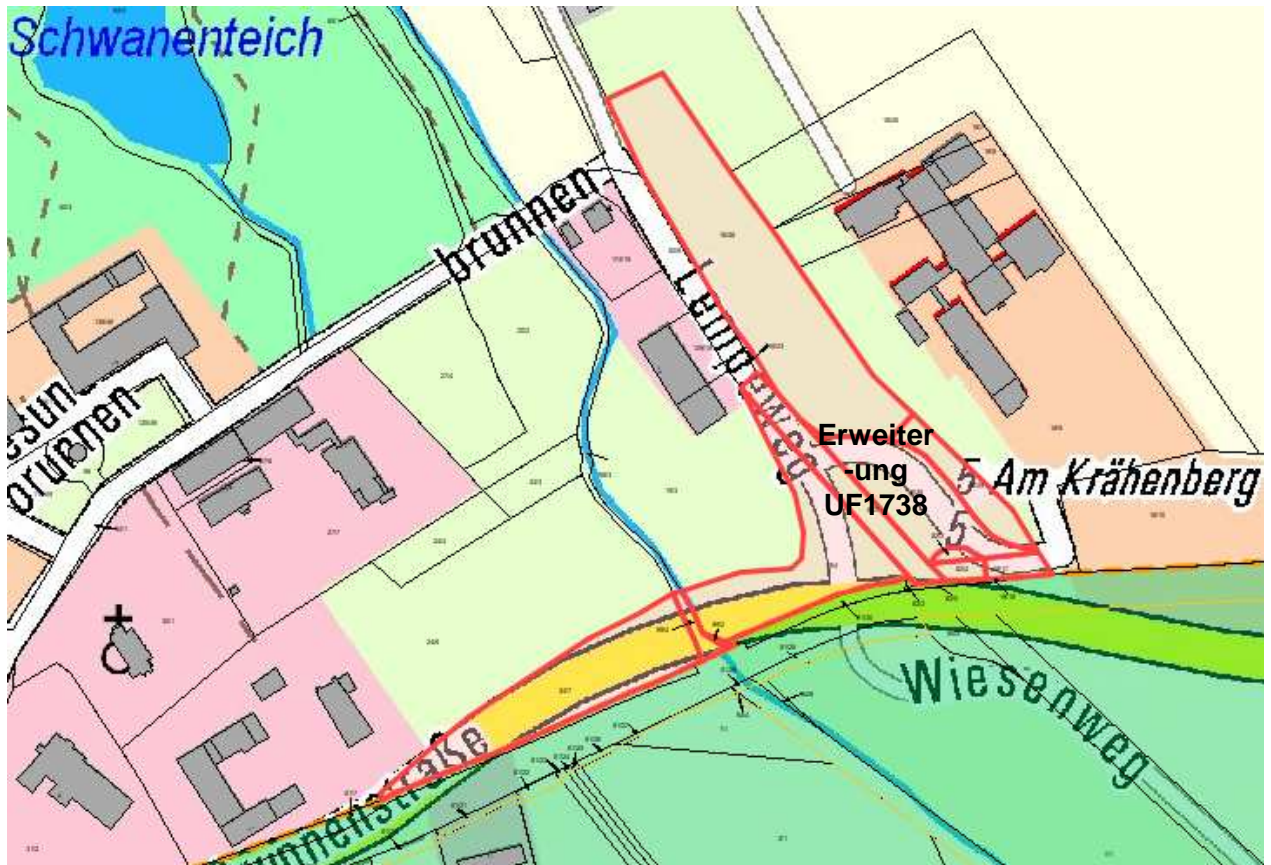




- Bisheriges Verfahrensgebiet
- Erweiterung Verfahrensgebiet

Gebietsübersichtskarte Erweiterung Flurbereinigungsverfahren
UF1738 Hofgeismar OU B83
Änderungsbeschluss Nr. 4 vom 27.02.2013

Anlage 9

Hofgeismar Fl. 17

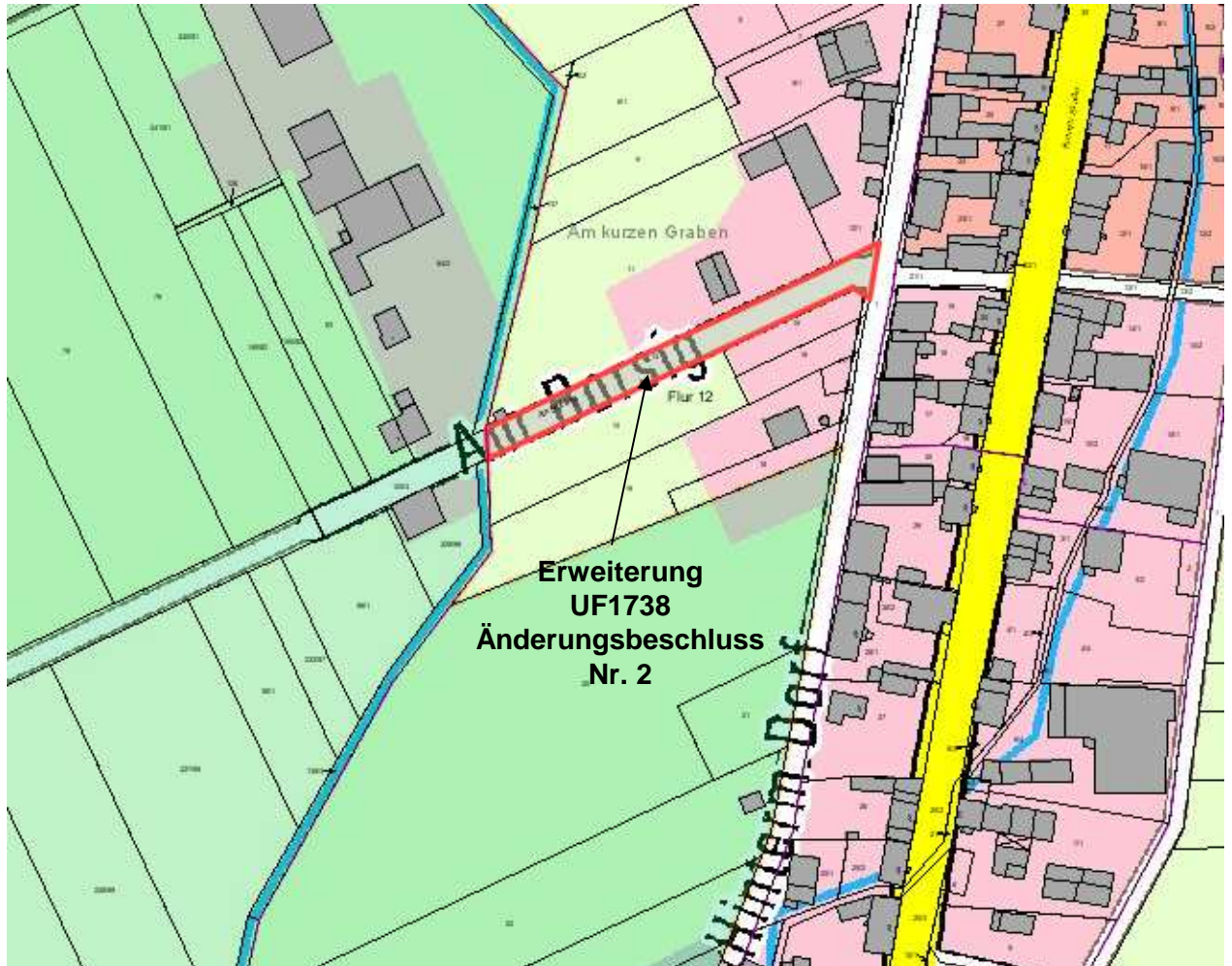


-  Bisheriges Verfahrensgebiet
-  Erweiterung Verfahrensgebiet

**Gebietsübersichtskarte Erweiterung Flurbereinigungsverfahren
UF1738 Hofgeismar OU B83
Änderungsbeschluss Nr. 4 vom 27.02.2013**

Anlage 10

Schöneberg Fl. 12



- Bisheriges Verfahrensgebiet
- Erweiterung Verfahrensgebiet