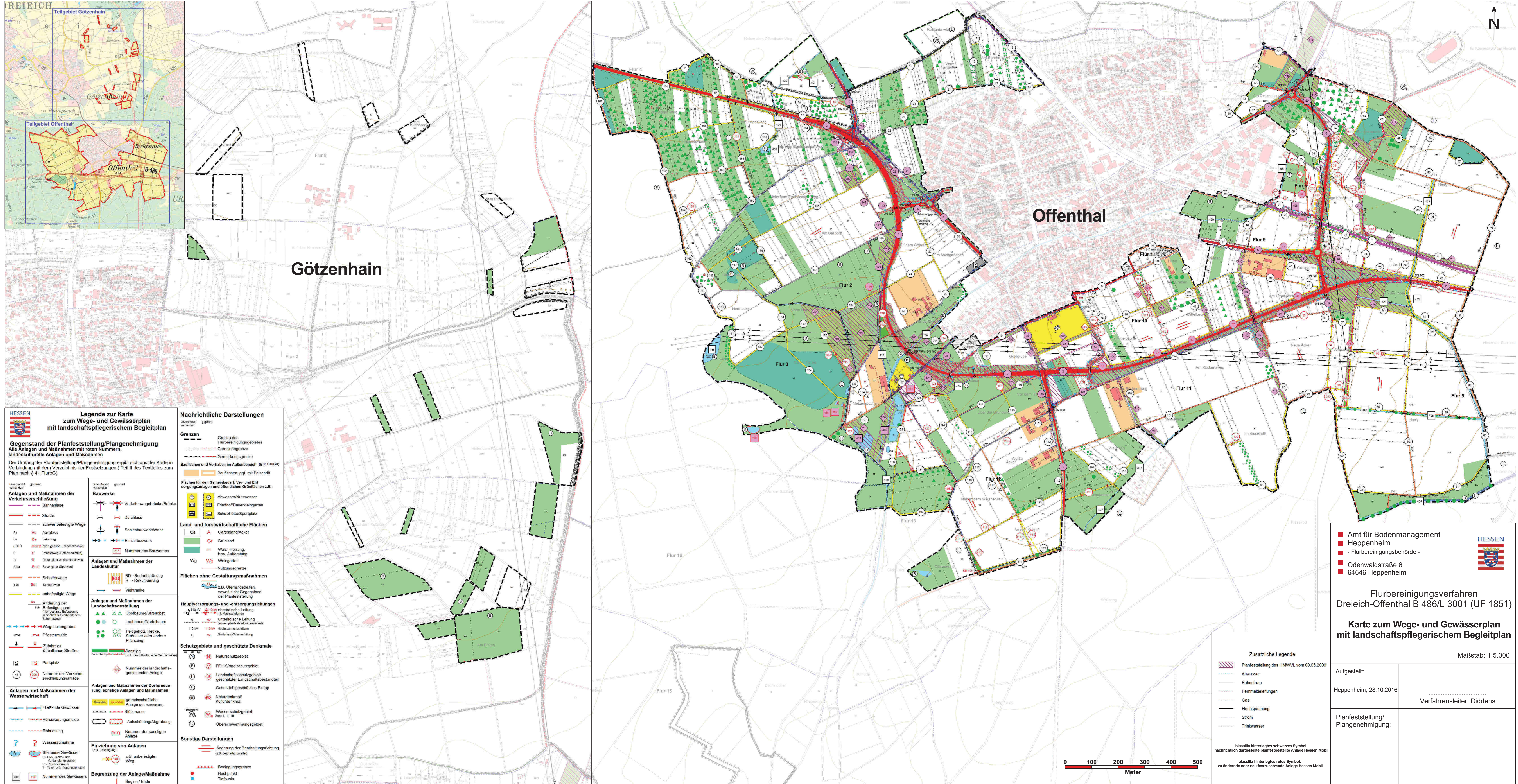


UF 1851 Dreieich-Offenthal B 486/L 3001



Legende zur Karte zum Wege- und Gewässerplan mit landschaftspflegerischem Begleitplan

Gegenstand der Planfeststellung/Plangenehmigung
 Alle Anlagen und Maßnahmen mit roten Nummern, landschaftskulturelle Anlagen und Maßnahmen
 Der Umfang der Planfeststellung/Plangenehmigung ergibt sich aus der Karte in Verbindung mit dem Verzeichnis der Festsetzungen (Teil II des Textteils zum Plan nach § 41 FlurbG)

Nachrichtliche Darstellungen

Grenzen
 - - - - - Grenze des Flurbereinigungsgebietes
 - - - - - Gemeindegrenze
 - - - - - Gemarkungsgrenze
 - - - - - Baufächern und Vorläufen im Außenbereich (§ 34 BauGB)

Flächen für den Gemeinbedarf, Ver- und Entsorgungsanlagen und öffentlichen Gerätschaften z.B.:
 - - - - - Abwasser/Nutzwasser
 - - - - - Friedhof/Dauerklinggräber
 - - - - - Schutzstiller/Sportplatz

Land- und forstwirtschaftliche Flächen
 - - - - - Gartenland/Acker
 - - - - - Grünland
 - - - - - Wald, Heide, bzw. Aufzucht
 - - - - - Weingarten
 - - - - - Nutzungsgrenze

Flächen ohne Gestaltungsmaßnahmen
 z.B. Uferstrandstreifen, soweit nicht Gegenstand der Planfeststellung

Hauptversorgungs- und -entsorgungsleitungen
 - - - - - 110 kV oberirdische Leitung
 - - - - - 110 kV unterirdische Leitung
 - - - - - 110 kV Hochspannungsleitung
 - - - - - G Wasserleitung
 - - - - - W Gasleitung/Wasserleitung

Schutzgebiete und geschützte Denkmale
 - - - - - Naturschutzgebiet
 - - - - - FFH-Vogelschutzgebiet
 - - - - - Landschaftsschutzgebiet/geschützter Landschaftsbestandteil
 - - - - - Geschütztes Biotop
 - - - - - Naturdenkmal/Kulturdenkmal
 - - - - - Wasserschutzgebiet (Zone I, II)
 - - - - - Überschwemmungsgebiet

Sonstige Darstellungen
 - - - - - Änderung der Bearbeitungsrichtung (z.B. befestigt/zerstört)
 - - - - - Bedingungs- und Hochpunkt
 - - - - - Teilpunkt

Anlagen und Maßnahmen der Verkehrserschließung
 - - - - - Straße
 - - - - - schwer befestigte Wege
 - - - - - Asphaltweg
 - - - - - Betonweg
 - - - - - HOTO hydraul. Tragkiesweg
 - - - - - P Pflasterweg (Belastbarkeit)
 - - - - - R Rasenweg (Verkehrsweiche)
 - - - - - R (W) Rasenweg (Sportweg)
 - - - - - S Schotterweg
 - - - - - St Strohweg
 - - - - - unebefestigte Wege
 - - - - - Änderung der Befestigungsart
 - - - - - Pflastermulde
 - - - - - Wegeseitengraben
 - - - - - Zufahrt zu öffentlichen Straßen

Anlagen und Maßnahmen der Landschaftskultur
 - - - - - BD - Bedarfsermittlung - Kulturbewahrung
 - - - - - Vieltalziele

Anlagen und Maßnahmen der Landschaftsgestaltung
 - - - - - Obstkulturen/Steinobst
 - - - - - Laubbäume/Nadelbäume
 - - - - - Feldgehölze, Hecke, Stäucher oder andere Pflanzungen
 - - - - - Sonstige

Anlagen und Maßnahmen der Dorferneuerung, sonstige Anlagen und Maßnahmen
 - - - - - archaische Anlage (z.B. Visziosität)
 - - - - - Stützmauer
 - - - - - Aufschüttung/Abgrabung
 - - - - - Nummer der sonstigen Anlage

Einziehung von Anlagen
 z.B. befestigt
 z.B. unebefestigt
 Weg

Begrenzung der Anlage/Maßnahme
 - - - - - Beginn / Ende

Anlagen und Maßnahmen der Wasserwirtschaft
 - - - - - fließende Gewässer
 - - - - - Versickerungsmulde
 - - - - - Rohrleitung
 - - - - - Wasseraufnahme
 - - - - - stehende Gewässer (z.B. Sicker- und Regenwasserzisterne, Tümpel, Teich)

Zusätzliche Legende
 - - - - - Planfeststellung des HMWV vom 08.05.2009
 - - - - - Abwasser
 - - - - - Bahnstrom
 - - - - - Farmmeldeleitungen
 - - - - - Gas
 - - - - - Hochspannung
 - - - - - Strom
 - - - - - Trinkwasser

blau hinterlegtes schwarzes Symbol:
 nachrichtlich dargestellte planfestgestellte Anlage Hessen Mobil
blau hinterlegtes rotes Symbol:
 zu ändernde oder neu festzusetzende Anlage Hessen Mobil

**Amt für Bodenmanagement
 Heppenheim
 - Flurbereinigungsbehörde -
 Odenwaldstraße 6
 64646 Heppenheim**

HESSEN

**Flurbereinigungsverfahren
 Dreieich-Offenthal B 486/L 3001 (UF 1851)**

**Karte zum Wege- und Gewässerplan
 mit landschaftspflegerischem Begleitplan**

Maßstab: 1:5.000

Aufgestellt:
 Heppenheim, 28.10.2016

Verfahrensleiter: Diddens

Planfeststellung/
 Plangenehmigung: