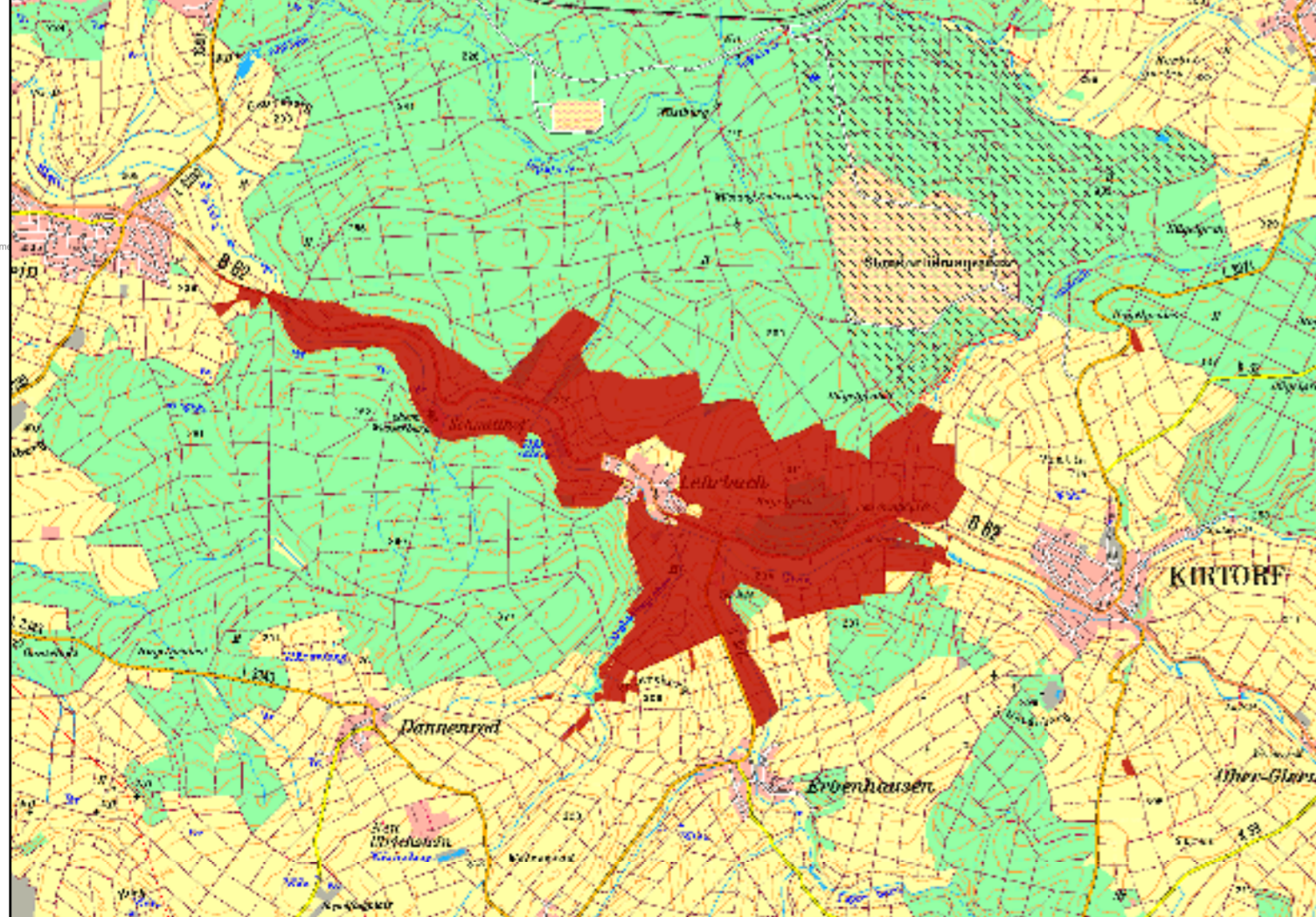
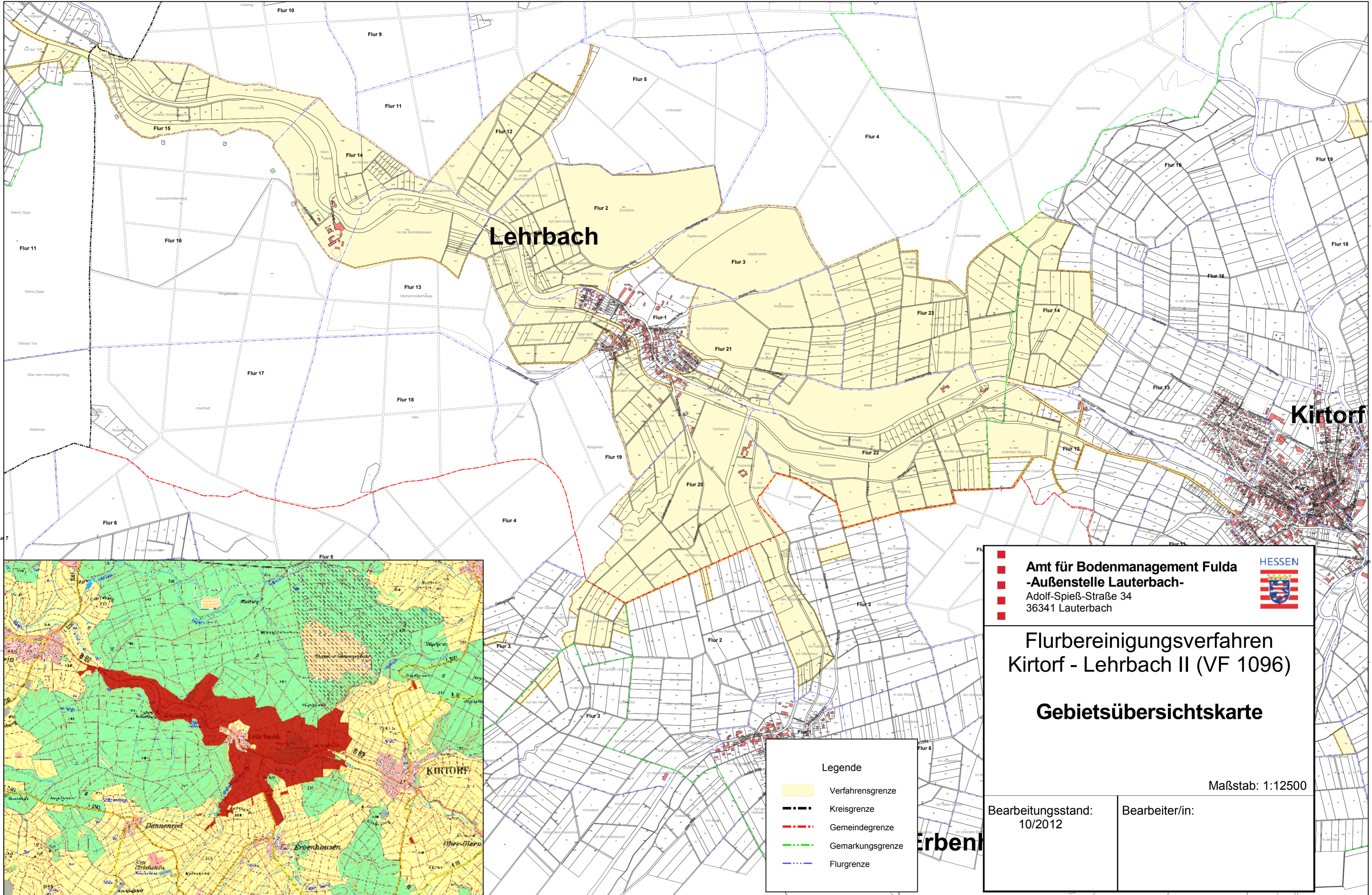


VF 1096 Kirtorf - Lehrbach II



Legende

- Verfahrensgrenze
- Kreisgrenze
- Gemeindegrenze
- Gemarkungsgrenze
- Flurgrenze

■ **Amt für Bodenmanagement Fulda**
■ **-Außenstelle Lauterbach-**
■ Adolf-Spieß-Straße 34
■ 36341 Lauterbach



Flurbereinigungsverfahren
Kirtorf - Lehrbach II (VF 1096)

Gebietsübersichtskarte

Maßstab: 1:12500

Bearbeitungsstand:
 10/2012

Bearbeiter/in: