

HESSEN

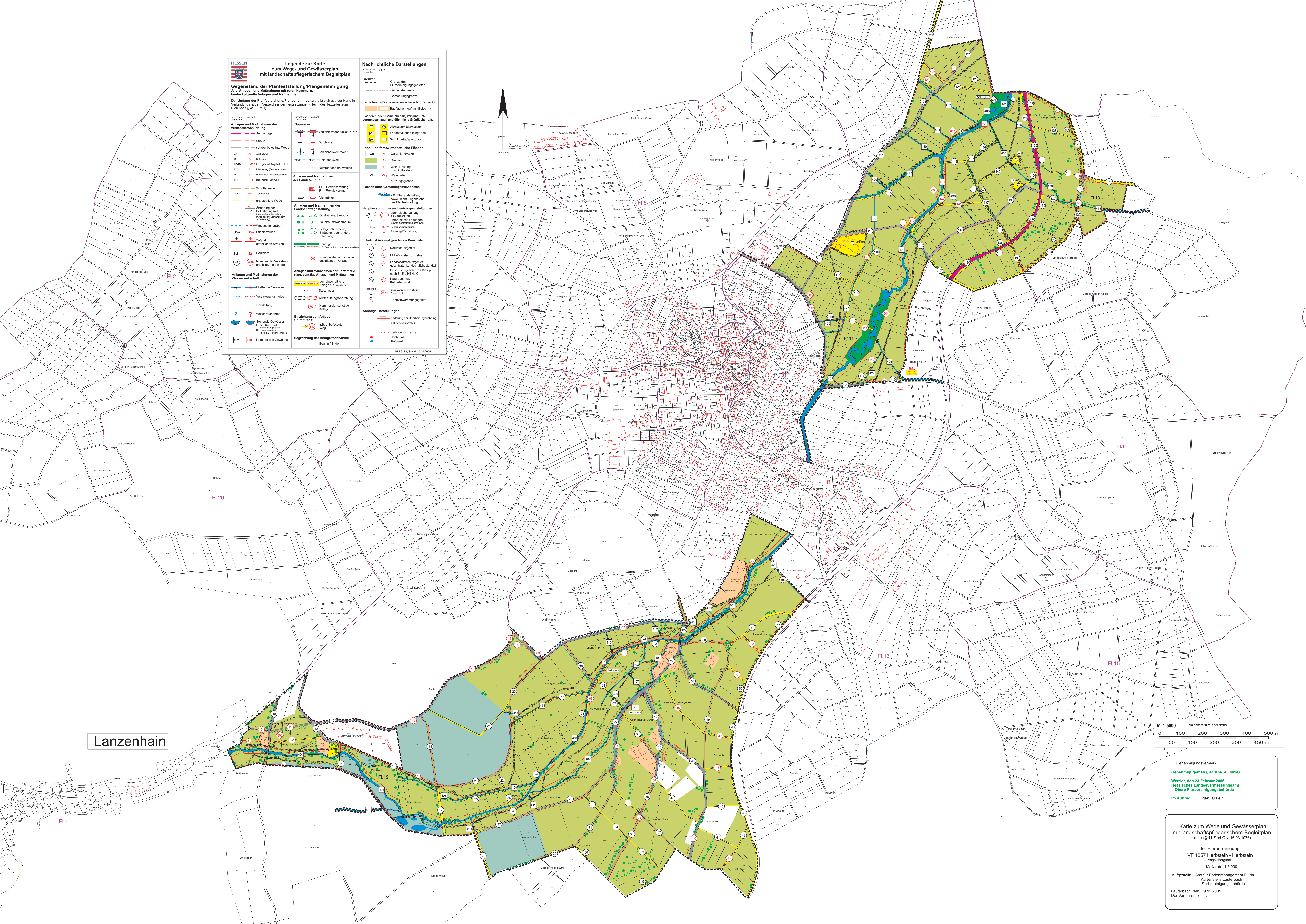
Legende zur Karte zum Wege- und Gewässerplan mit landschaftspflegerischem Begleitplan

Gegenstand der Planfeststellung/Plangenehmigung
 Alle Anlagen und Maßnahmen mit roten Nummern, landschaftliche Anlagen und Maßnahmen

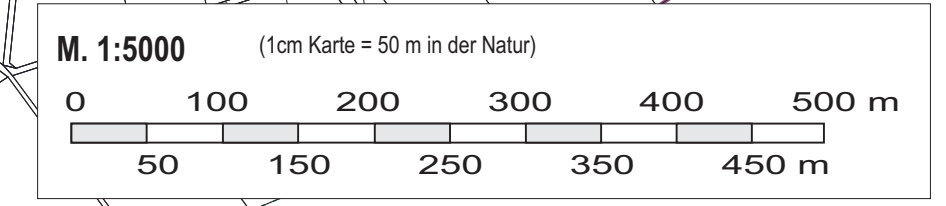
Der Umfang der Planfeststellung/Plangenehmigung ergibt sich aus der Karte in Verbindung mit dem Verzeichnis der Fortsetzungen (Teil 8 des Textes zum Plan nach § 41 FlurbG)

<p>Anlagen und Maßnahmen der Verkehrserschließung</p> <ul style="list-style-type: none"> — Straße — schwer befahrbare Wege — Gehweg — Radweg — Reitweg (Brettelweg) — Hauptverkehrsarteradweg — Reitweg (Brettelweg) — Schotterweg — Schienenweg — unbefestigte Wege — Änderung der Befestigung — Änderung der Befestigung — Wegesengraben — Pfostenmulde — Zufahrt zu oberirdischen Straßen — Parkplatz — Nummer der Verkehrserschließungsanlage — Nummer des Gewässers 	<p>Anlagen und Maßnahmen der Landschaftsgestaltung</p> <ul style="list-style-type: none"> — Verkehrswegebauwerke — Durchlass — Seitenbauwerk/Wehr — Einlaufbauwerk — Nummer des Bauwerkes — BD - Bestrafung — R - Reulifizierung — Vortränke — Änderung der Landschaftsgestaltung — Obstbaum/Strandobst — Laubbau/Nadelbaum — Feldgehölz, Hecke, Strauch oder andere Pflanzung — Sonstige — Nummer der landschaftsgestaltenden Anlage 	<p>Anlagen und Maßnahmen der Wasserwirtschaft</p> <ul style="list-style-type: none"> — Fließende Gewässer — Versickerungsmulde — Rohleitung — Wasseraufnahme — Ständige Gewässer — E - Einbau — T - Bau — Nummer des Gewässers 	<p>Nachrichtliche Darstellungen</p> <p>Grenzen</p> <ul style="list-style-type: none"> — Grenze des Flurbereinigungsgebietes — Gemeindegrenze — Gemarkungsgrenze — Baufeldgrenze, ggf. mit Baufeld <p>Flächen für den Gemeinbedarf, Ver- und Entsorgungsanlagen und öffentliche Grünflächen z.B.:</p> <ul style="list-style-type: none"> — Grünfläche — Freizeidauergrünanlagen — Schulhof/Sportplatz <p>Land- und forstwirtschaftliche Flächen</p> <ul style="list-style-type: none"> — Grünland — Wald, Heide, bzw. Ackerland — Wiesen — Nutzungszone <p>Flächen ohne Gestaltungsmaßnahmen</p> <ul style="list-style-type: none"> — Überlandstraßen — oberirdische Leitung — unterirdische Leitung — Hauptversorgungsleitung — Gasleitung <p>Hauptversorgungs- und entsorgungsleitungen</p> <ul style="list-style-type: none"> — Wasserleitung — Gasleitung — Fernwärmeleitung — Abwasserleitung — Stromleitung — Fernwärmeleitung — Abwasserleitung — Stromleitung <p>Schutzgebiete und geschützte Denkmale</p> <ul style="list-style-type: none"> — Naturschutzgebiet — FFH-Vogelschutzgebiet — Landschaftsschutzgebiet — geschützter Landschaftsbestandteil — Gemarkungsgrenze — Wasserschutzgebiet — Überschwemmungsgebiet — Änderung der Bearbeitungsrichtung — Bedingungszone — Hochwasserschutz — Teilgebiet
---	--	---	--

HBG 9.3, Stand: 30.06.2005



Lanzenhain



Genehmigungsvermerk:
 Genehmigt gemäß § 41 Abs. 4 FlurbG
 Wetlar, den 23. Februar 2006
 Hessisches Landesvermessungsamt
 -Obere Flurbereinigungsbehörde-
 im Auftrag gez. Ufer

Karte zum Wege- und Gewässerplan
 mit landschaftspflegerischem Begleitplan
 (nach § 41 FlurbG v. 16.03.1976)

der Flurbereinigung
 VF 1257 Herbststein - Herbststein
 Vogelsbergkreis
 Maßstab: 1:5.000

Aufgestellt: Amt für Bodenmanagement Fulda
 Außenstelle Lauterbach
 -Flurbereinigungsbehörde-
 Lauterbach, den 19.12.2005
 Der Verfahrensleiter: