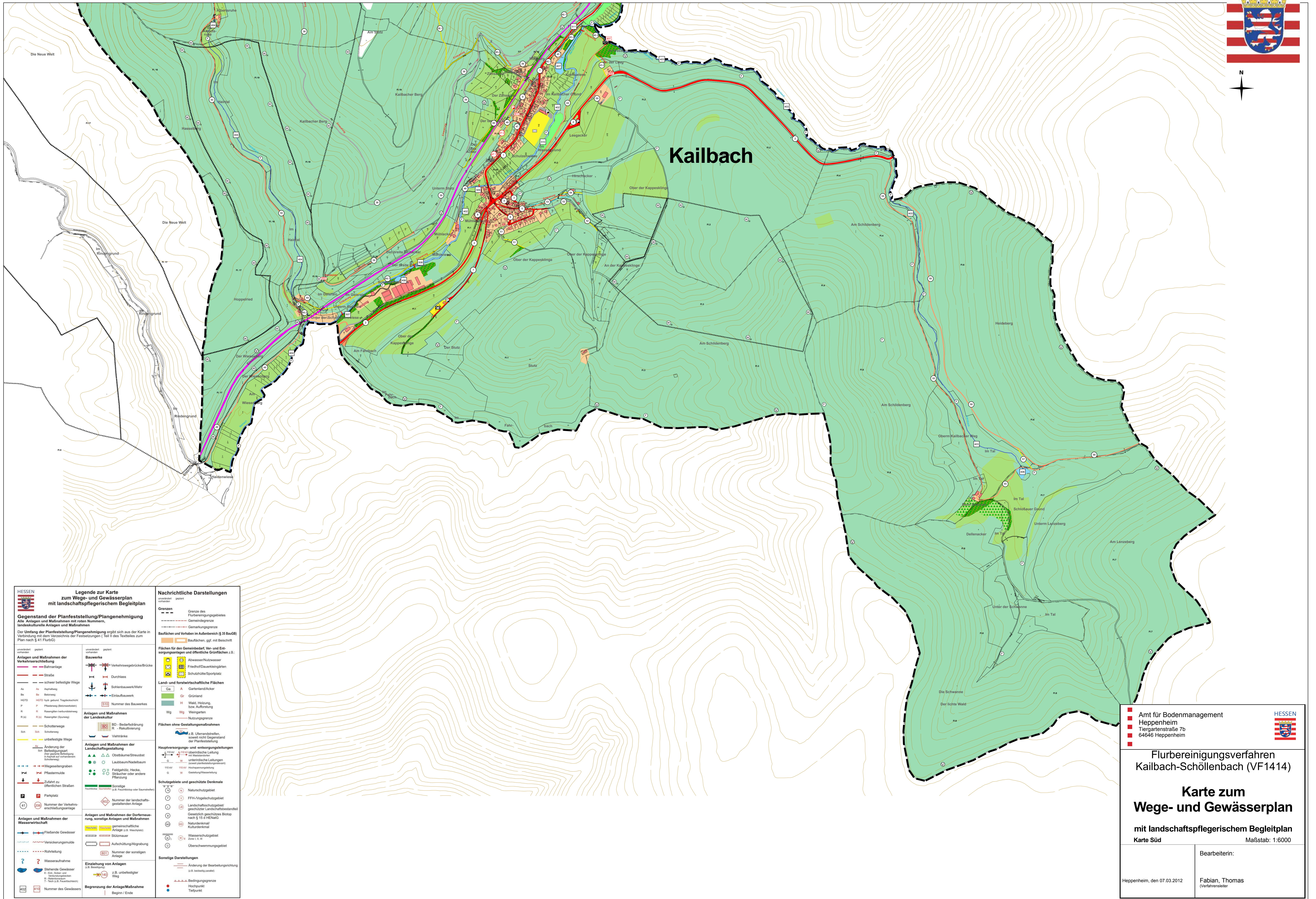
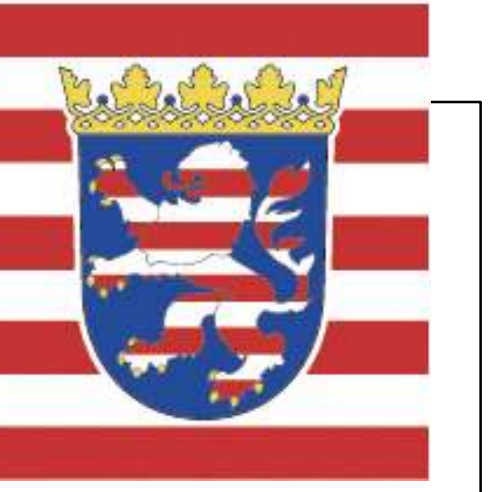


VF 1414 Hesseneck - Kailbach-Schölltenbach

HESSEN



HESSEN
Legende zur Karte
zum Wege- und Gewässerplan
mit landschaftspflegerischem Begleitplan

Gegenstand der Planfeststellung/Plangenehmigung
Alle Anlagen und Maßnahmen mit roten Nummern, landschaftskulturelle Anlagen und Maßnahmen
Der Umfang der Planfeststellung/Plangenehmigung ergibt sich aus der Karte in Verbindung mit dem Verzeichnis der Festsetzungen (Teil II des Textteils zum Plan nach § 41 FlurBÜG)

<p>unversetzt (gelb)</p> <p>Anlagen und Maßnahmen der Verkehrserschließung</p> <ul style="list-style-type: none"> — Fahrtrichtungsweiser — Straße — schwer befestigte Wege A Asphaltweg B Betonweg HOTO HOTO typ. gebaut, Treppenschritt P Pflasterweg R Räumgeber-Verkehrsweg R (S) Räumgeber (Straße) Sch-Straßenweg unbefestigte Wege Sch-Straßenweg — Änderung der Schichtanfertigung — Weggeländegrenzen — Pfostenmauer — Zufahrt zu öffentlichen Straßen Parkplatz — Nummer der Verkehrserschließungsanlage <p>Anlagen und Maßnahmen der Wasserwirtschaft</p> <ul style="list-style-type: none"> — fließende Gewässer — Versickerungsmüde — Rohrleitung — Wasseraufnahme — stehende Gewässer — Nummer des Gewässers 	<p>versetzt (rot)</p> <p>Bauwerke</p> <ul style="list-style-type: none"> — Verkehrsgebäudebrücke — Durchlass — Schützenbauwerk/Wehr — Einleitbauwerk — Nummer des Bauwerkes <p>Anlagen und Maßnahmen der Landschaftskultur</p> <ul style="list-style-type: none"> — Schutzwege — Ruhebank — Verkehrsfläche <p>Anlagen und Maßnahmen der Landschaftsgestaltung</p> <ul style="list-style-type: none"> — Obstbaum/Strauch — Laubbaum/Nadelbaum — Feldgehölz, Hecke, Strauch oder andere Pflanzung — Sonstige — Nummer der landschaftspflegerischen Anlage <p>Anlagen und Maßnahmen der Dorfentwicklung, sonstiger Anlagen und Maßnahmen</p> <ul style="list-style-type: none"> — gemischt genutzte Anlage (z.B. Wohnort) — Aufschüttung/Abgrabung — Nummer der sonstigen Anlage <p>Einstellung von Anlagen</p> <ul style="list-style-type: none"> — z.B. unbestätigt — Weg <p>Begrenzung der Anlage/Maßnahme</p> <ul style="list-style-type: none"> — Beginn / Ende
--	---

Nachrichtliche Darstellungen

<p>Grenzen</p> <ul style="list-style-type: none"> — Grenze des Flurbereinigungsgebietes — Gemeindegrenze — Gemarkungsgrenze — Bauflächen, ggf. mit Beschrift. <p>Bauflächen und Verhaben im Außenbereich (§ 15 BauBü)</p> <ul style="list-style-type: none"> — Bauflächen, ggf. mit Beschrift. <p>Flächen für den Gemeinbedarf, Ver- und Entsorgungszwecke und öffentliche Grünflächen z.B.</p> <ul style="list-style-type: none"> — Abwasser/Nutzwasser — Friedhof/Dauerbestattungsstätten — Schuttschüttel/Sportplatz <p>Land- und forstwirtschaftliche Flächen</p> <ul style="list-style-type: none"> Ga A Gartenland/Acker Gr Grünland H Wald, Holzweg, Gär-, Aufferstellung Wg Weingarten — Nutzungsgrenze <p>Flächen ohne Gestaltungsmaßnahmen</p> <ul style="list-style-type: none"> — z.B. Überlandstellen, soweit nicht Gegenstand der Planfeststellung <p>Hauptversorgungs- und entsorgungszwecke</p> <ul style="list-style-type: none"> — Wasserversorgung — Abwasserentsorgung — Gasversorgung — Fernwärmeversorgung — Energieversorgung — Gaseisenerzeugung — Gesteinskörnung <p>Schutzgebiete und geschützte Denkmale</p> <ul style="list-style-type: none"> Naturschutzgebiet FFH/Naturschutzgebiet Landschaftsschutzgebiet geschützter Landschaftsbestandteil Geschützt geschütztes Biotop nach § 15 i) FFHG Naturdenkmal Kulturdenkmal Wasserschutzgebiet Überschwemmungsgebiet 	<p>Sonstige Darstellungen</p> <ul style="list-style-type: none"> — Änderung der Bearbeitungsrichtung (z.B. Sackweg zentral) — Bedingungsgrenze — Hochpunkt — Tiefpunkt
---	---

Amt für Bodenmanagement
Heppenheim
Tiergartenstraße 7b
64646 Heppenheim

Flurbereinigungsverfahren
Kailbach-Schölltenbach (VF1414)

Karte zum
Wege- und Gewässerplan

mit landschaftspflegerischem Begleitplan
Karte Süd
Maßstab: 1:6000

Bearbeiter:
Fabian, Thomas
(Verfahrensleiter)

Heppenheim, den 07.03.2012