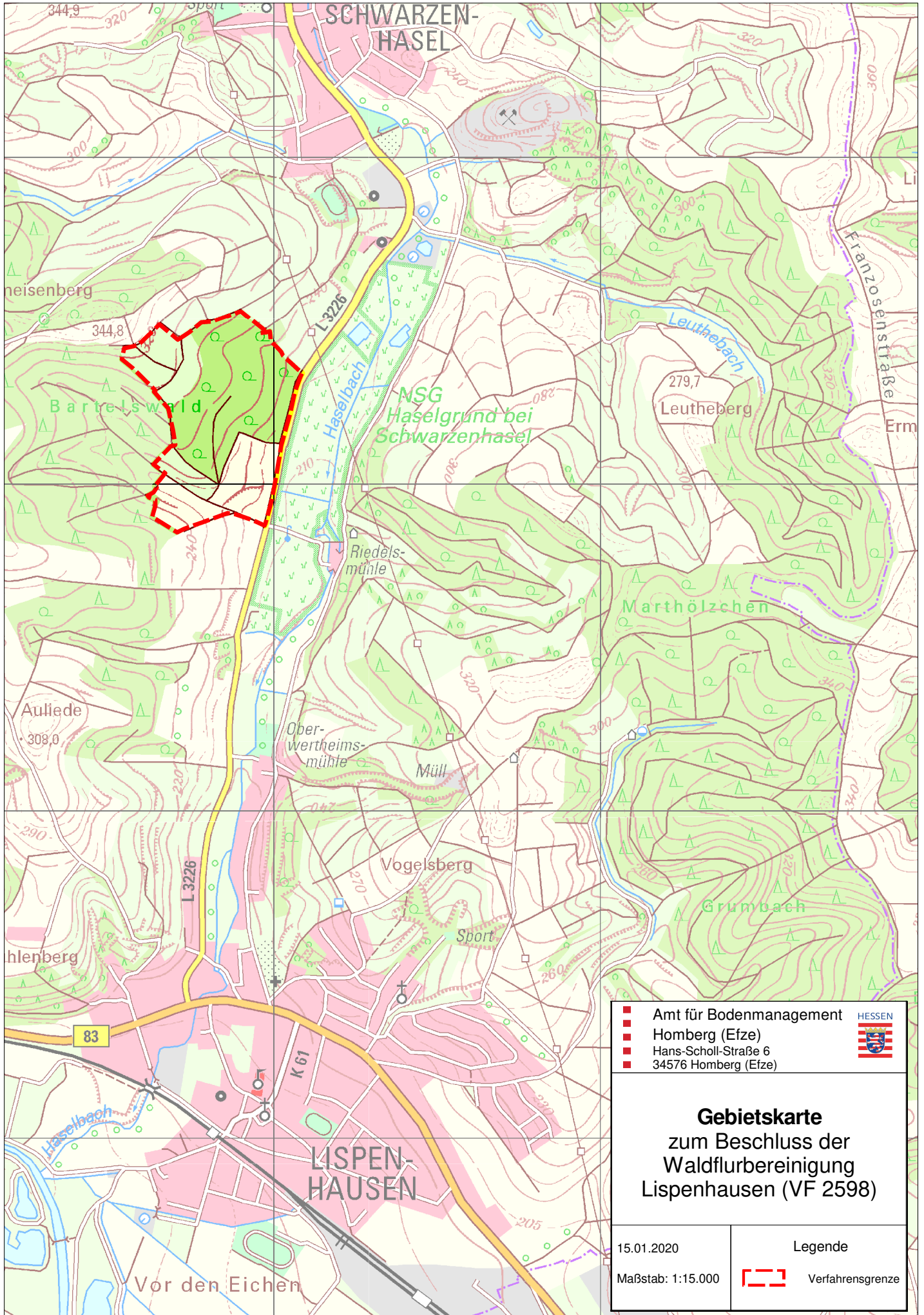




Anlage 2

zum Flurbereinigungsbeschluss vom 15.01.2020

Flurbereinigungsverfahren Waldflurbereinigung Lispenshausen (VF 2598)



<ul style="list-style-type: none">■ Amt für Bodenmanagement■ Homberg (Efze)■ Hans-Scholl-Straße 6■ 34576 Homberg (Efze)	
<h3>Gebietskarte</h3> <p>zum Beschluss der Waldflurbereinigung Lispenshausen (VF 2598)</p>	
15.01.2020	Legende
Maßstab: 1:15.000	 Verfahrensgrenze