

<ul style="list-style-type: none"> ■ Amt für Bodenmanagement ■ Homberg (Efze) ■ Hans-Scholl-Straße 6 ■ 34576 Homberg (Efze) 	
<p>Flurbereinigungsverfahren Hauneck B27 (UF 1863)</p> <p>Anlage 1</p> <p>zum 1. Änderungsbeschluss</p> <p>- Gebietsübersichtskarte -</p>	
<p>Datum: 25.07.2023</p> <p>Maßstab: 1 zu 20000 bei DIN A 3</p>	<p>Legende</p> <ul style="list-style-type: none"> Verfahrensgrenze Bereich der Gebietskarten

Schenklengsfeld
Oberförsterei Hersfeld - Wippershain

Flur 3

Rotensee

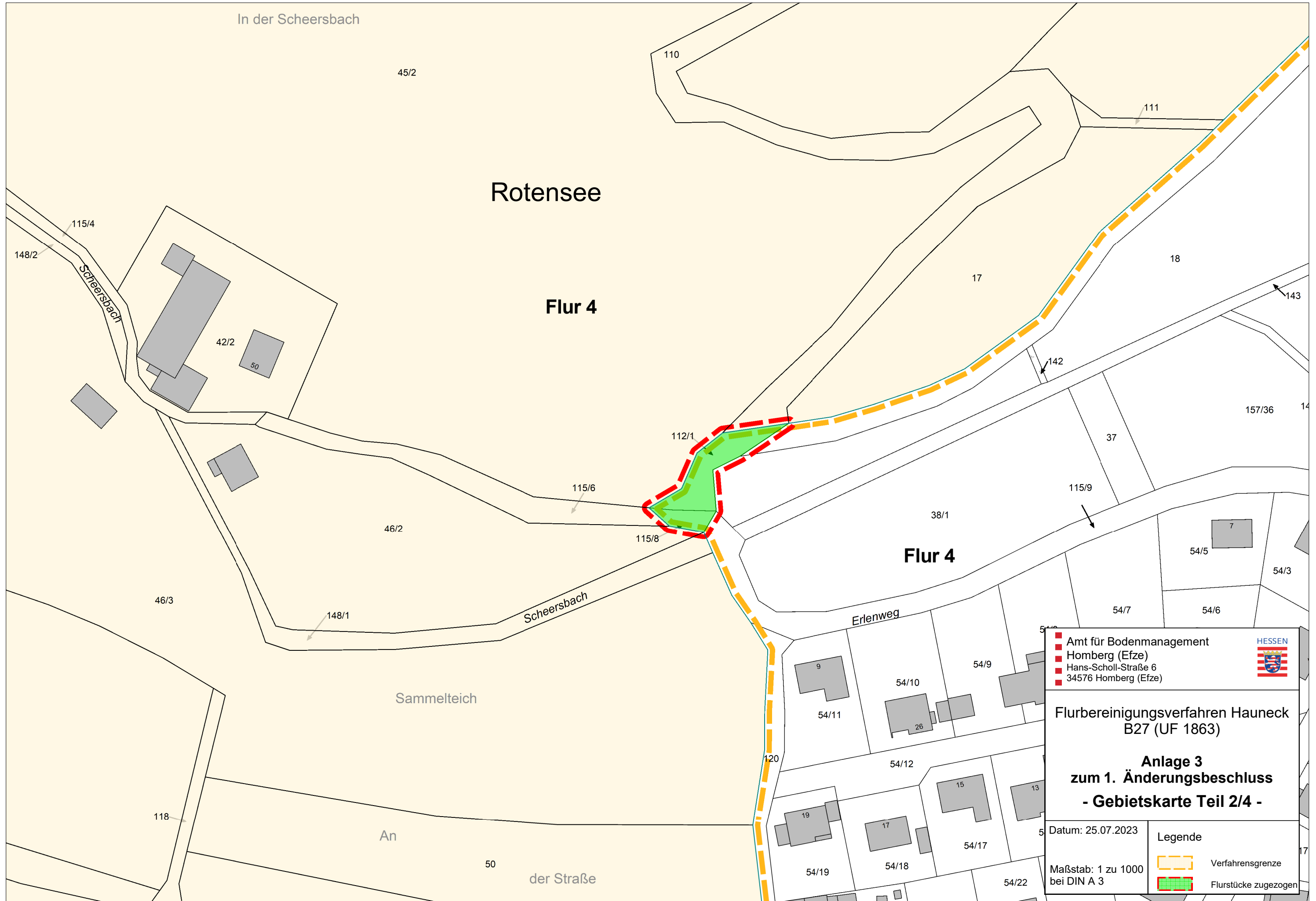
Flur 1

Am Zehnten

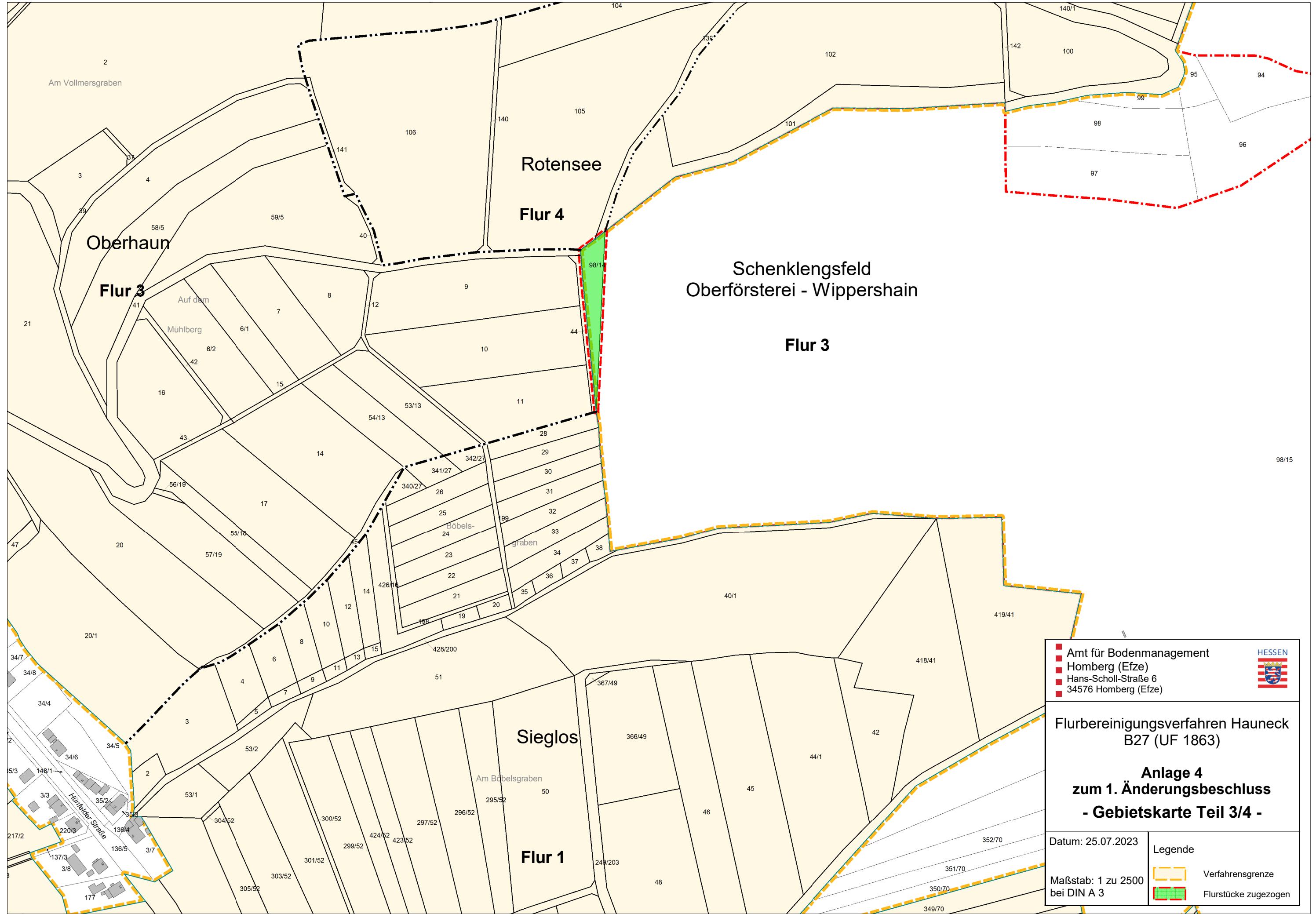
Runde Wiese

An der Pfaffenseite

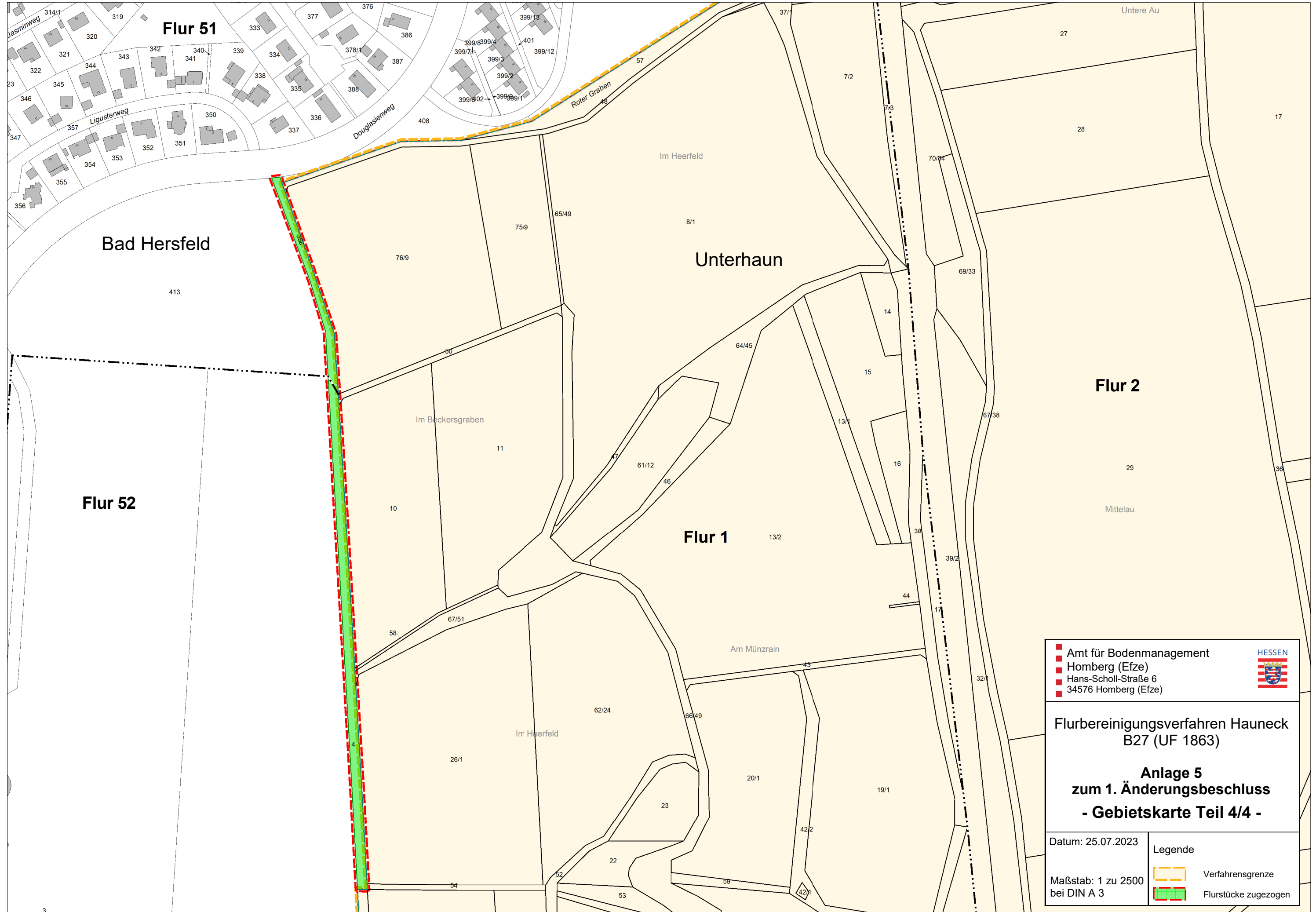
 Amt für Bodenmanagement Homberg (Efze) Hans-Schöll-Straße 6 34576 Homberg (Efze)	
Flurbereinigungsverfahren Hauneck B27 (UF 1863)	
Anlage 2 zum 1. Änderungsbeschluss - Gebietskarte Teil 1/4 -	
Datum: 25.07.2023	Legende
Maßstab: 1 zu 2500 bei DIN A 3	Verfahrensgrenze Flurstücke zugezogen



Amt für Bodenmanagement Homberg (Efze) Hans-Scholl-Straße 6 34576 Homberg (Efze)	
Flurbereinigungsverfahren Hauneck B27 (UF 1863)	
Anlage 3 zum 1. Änderungsbeschluss - Gebietskarte Teil 2/4 -	
Datum: 25.07.2023	Legende
Maßstab: 1 zu 1000 bei DIN A 3	Verfahrensgrenze
	Flurstücke zugezogen



<ul style="list-style-type: none"> ■ Amt für Bodenmanagement ■ Homberg (Efze) ■ Hans-Scholl-Straße 6 ■ 34576 Homberg (Efze) 	
<p>Flurbereinigungsverfahren Hauneck B27 (UF 1863)</p> <p>Anlage 4 zum 1. Änderungsbeschluss - Gebietskarte Teil 3/4 -</p>	
<p>Datum: 25.07.2023</p>	
<p>Maßstab: 1 zu 2500 bei DIN A 3</p>	<p>Legende</p> <ul style="list-style-type: none"> Verfahrensgrenze Flurstücke zugezogen



 Amt für Bodenmanagement Homberg (Efze) Hans-Schöll-Straße 6 34576 Homberg (Efze)	
Flurbereinungsverfahren Hauneck B27 (UF 1863)	
Anlage 5 zum 1. Änderungsbeschluss - Gebietskarte Teil 4/4 -	
Datum: 25.07.2023	Legende
Maßstab: 1 zu 2500 bei DIN A 3	Verfahrensgrenze Flurstücke zugezogen