

Legende

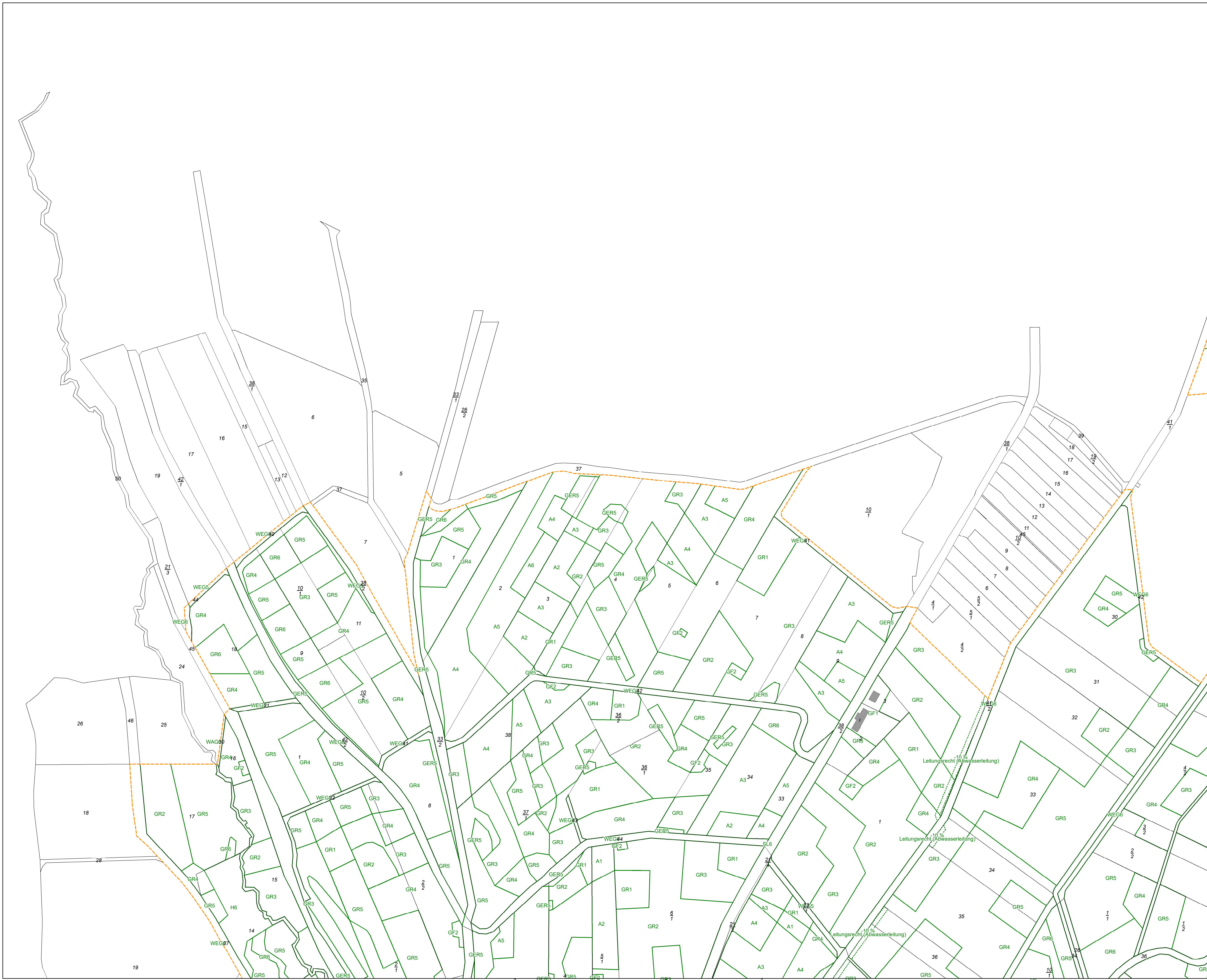
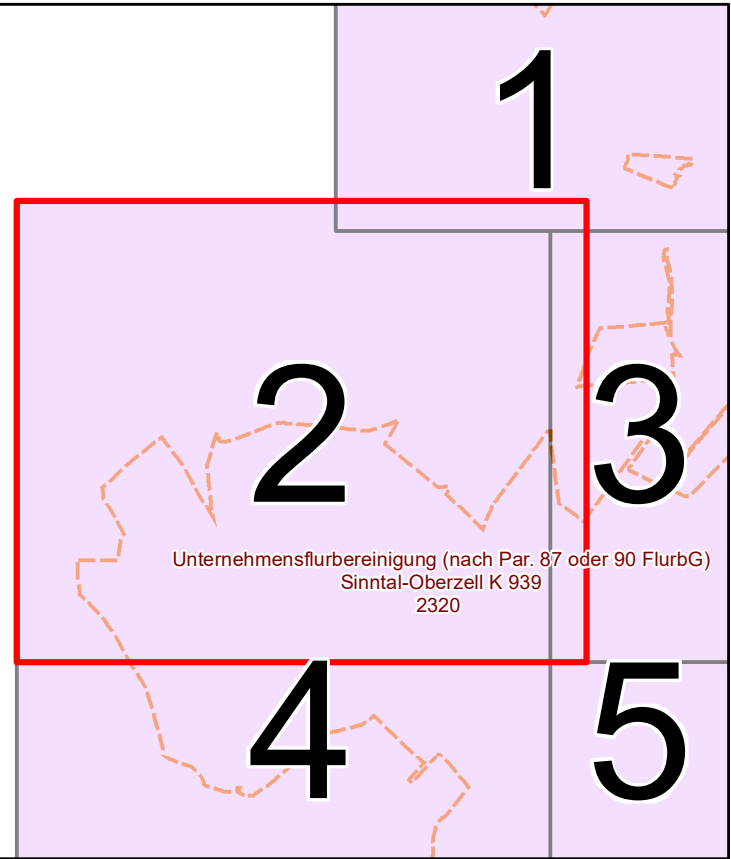
- Unternehmensflurbereinigung (Par. 87 FlurbG)
- AB Flurstück
- AB Wertklassenfläche

Amt für Bodenmanagement
Büdingen
Bahnhofstraße 33, 63654 Büdingen

Flurbereinigungsverfahren
Sinntal-Oberzell K 939
Verfahrensnummer 2320

Wertermittlungskarte

Datum der Ausgabe: 13.11.2023 Kartenmaßstab: 1:2.000 (DIN A1)



Legende

- Unternehmensflurbereinigung (Par. 87 FlurbG)
- AB Flurstück
- Wohngebäude
- AB Wertkorrekturfläche
- AB Wertklassenfläche

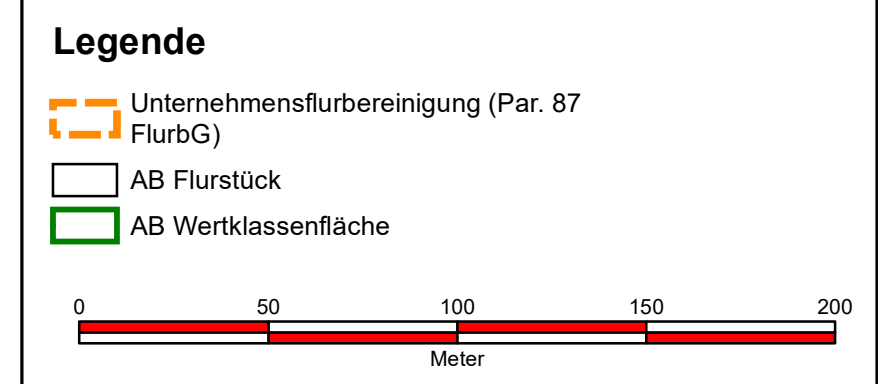
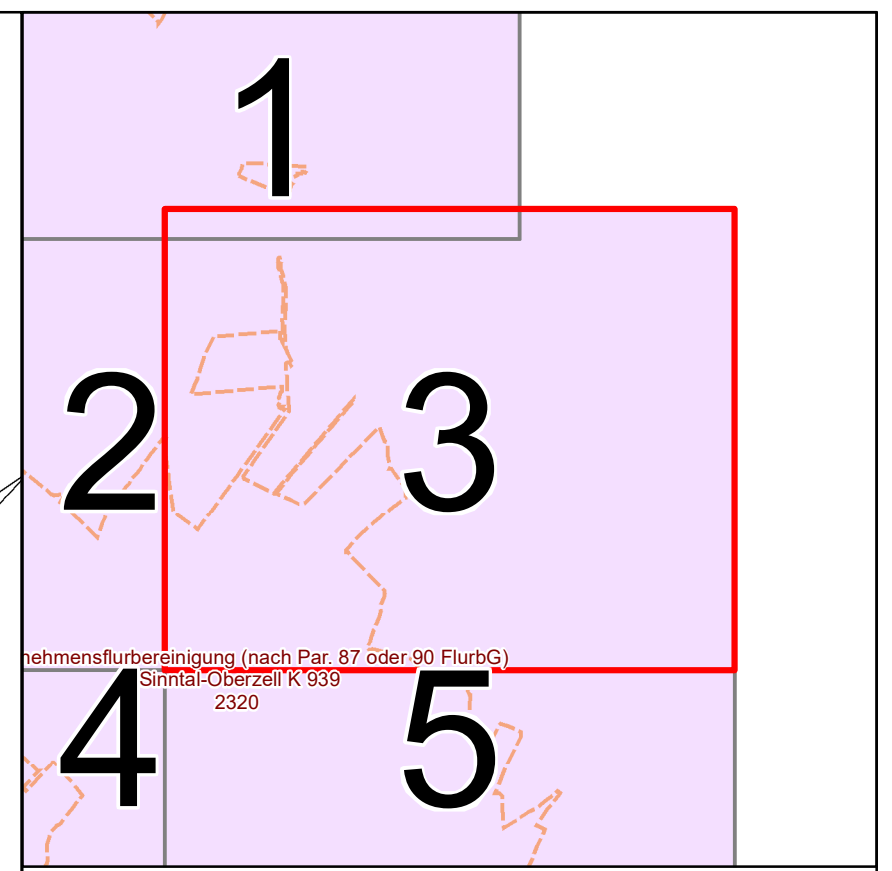
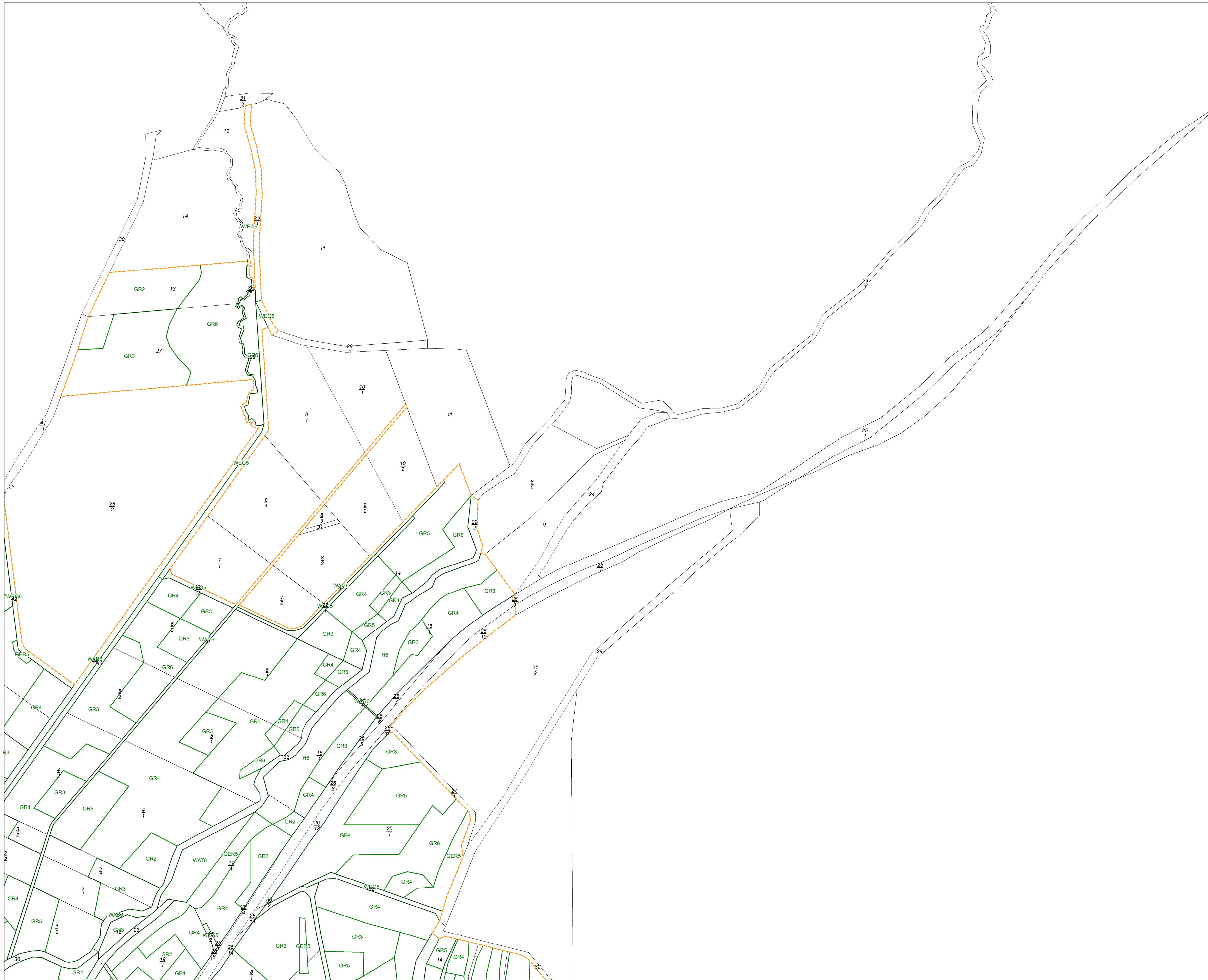
0 50 100 150 200
Meter

**Amt für Bodenmanagement
Büdingen**
Bahnhofstraße 33, 63654 Büdingen

**Flurbereinigungsverfahren
Sintal-Oberzell K 939
Verfahrensnummer 2320**

Wertermittlungskarte

Datum der Ausgabe: 13.11.2023 Kartenmaßstab: 1:2.000 (DIN A1)



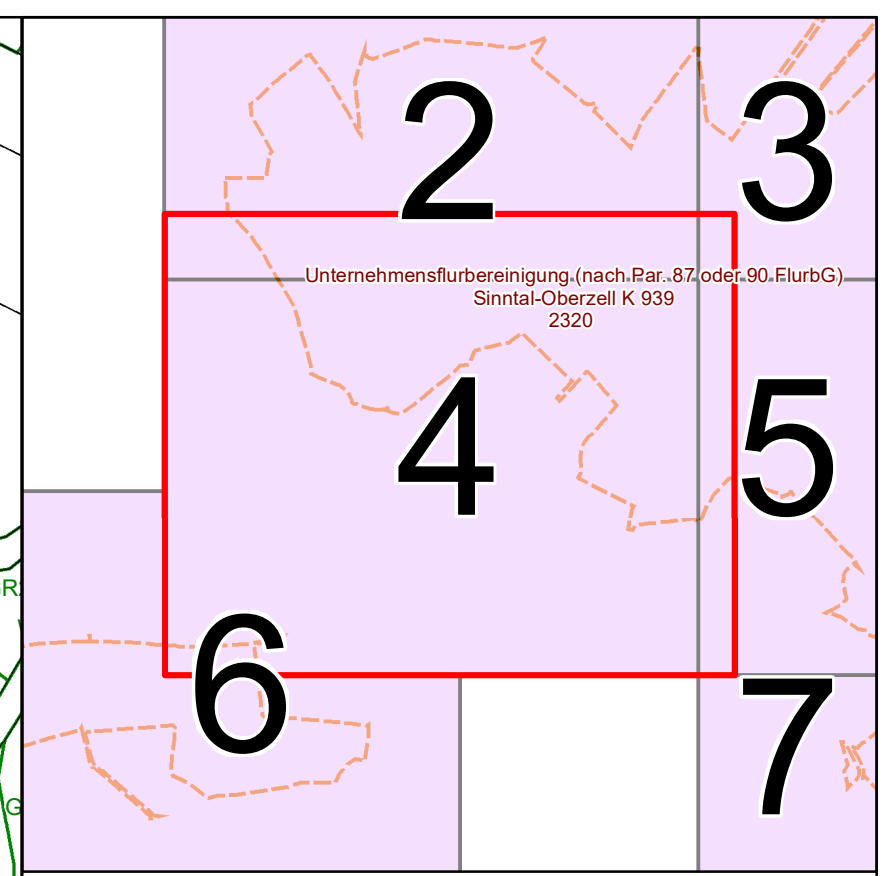
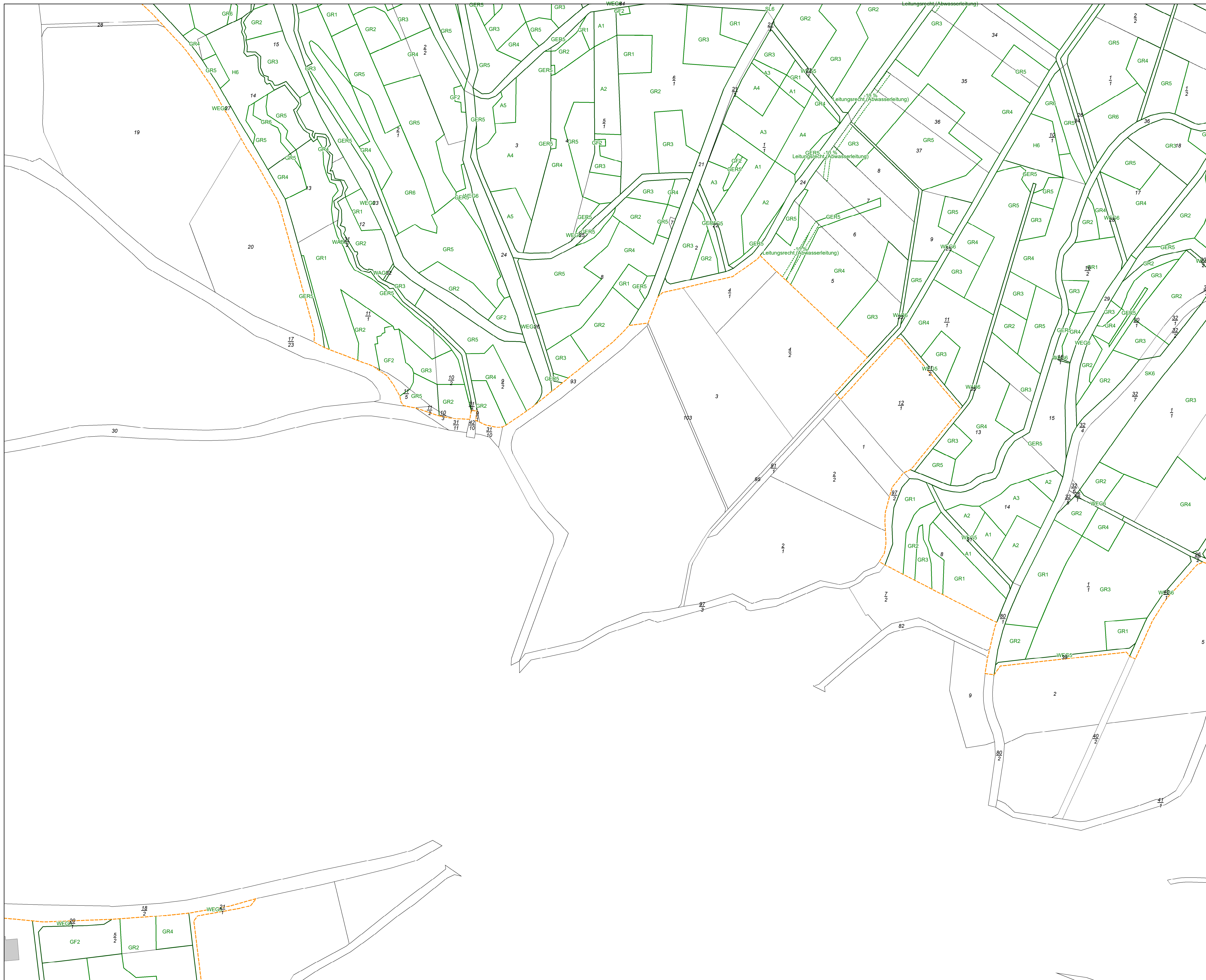
Amt für Bodenmanagement
 Büdingen
 Bahnhofstraße 33, 63654 Büdingen



Flurbereinigungsverfahren
 Sinntal-Oberzell K 939
 Verfahrensnummer 2320

Wertermittlungskarte

Datum der Ausgabe: 13.11.2023 Kartenmaßstab: 1:2.000 (DIN A1)



Legende

- Unternehmensflurbereinigung (Par. 87 FlurbG)
- AB Flurstück
- Gebäude für Wirtschaft oder Gewerbe
- AB Wertkorrekturfäche
- AB Wertklassenfäche

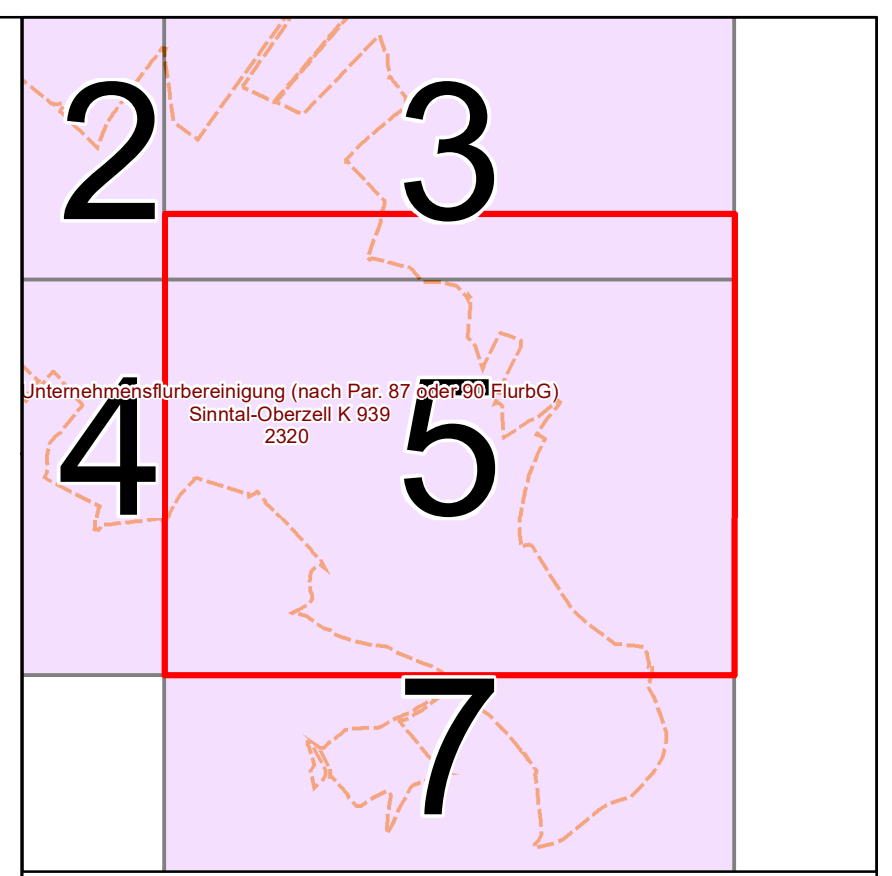
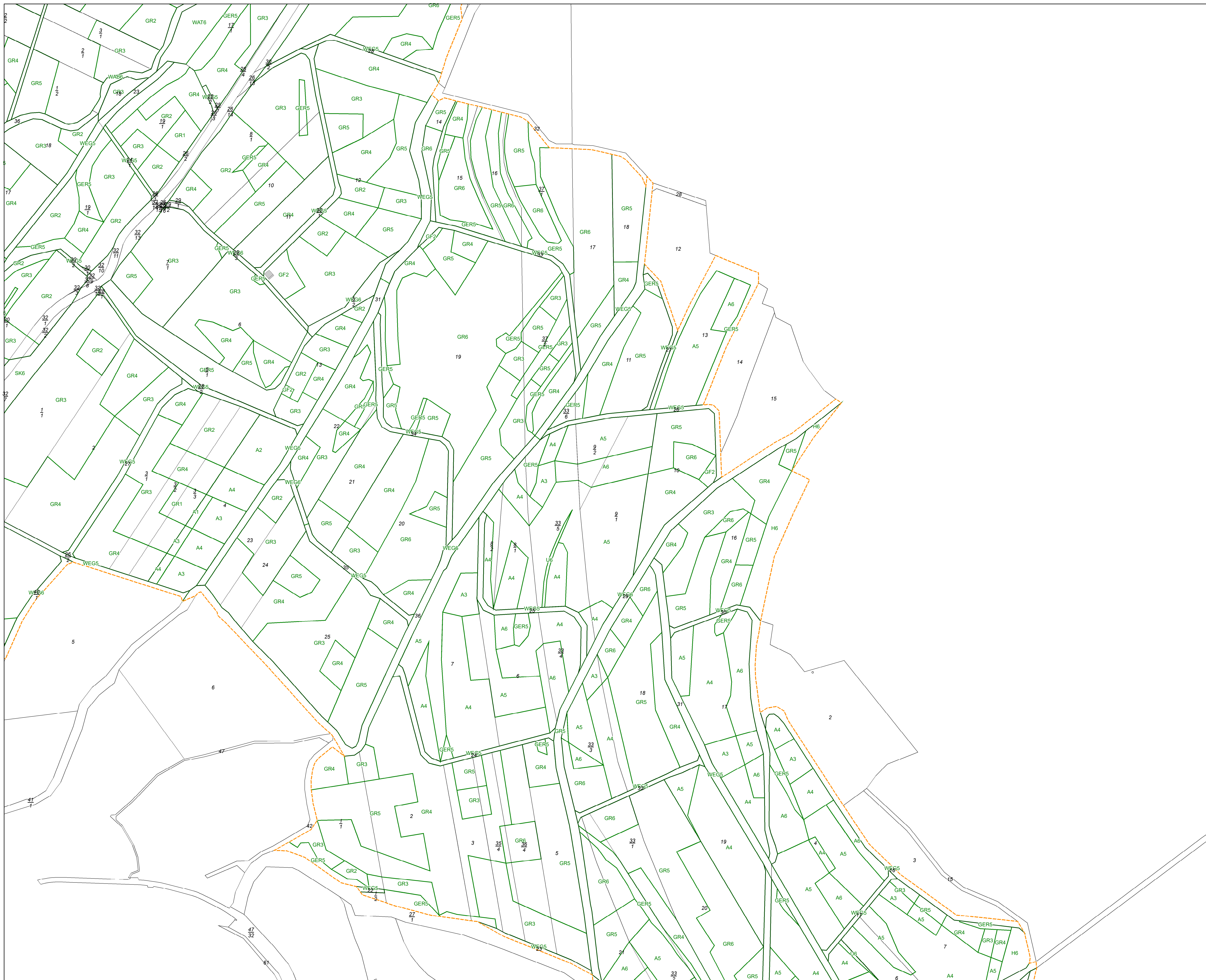
0 50 100 150 200
Meter

**Amt für Bodenmanagement
Büdingen**
Bahnhofstraße 33, 63654 Büdingen

**Flurbereinigungsverfahren
Sinntal-Oberzell K 939
Verfahrensnummer 2320**

Wertermittlungskarte

Datum der Ausgabe: 13.11.2023 Kartenmaßstab: 1:2.000 (DIN A1)



Unternehmensflurbereinigung (nach Par. 87 FlurbG)
Sintal-Oberzell K 939
2320

Legende

- Unternehmensflurbereinigung (Par. 87 FlurbG)
- AB Flurstück
- Nach Quellenlage nicht zu spezifizieren
- AB Wertklassenfläche

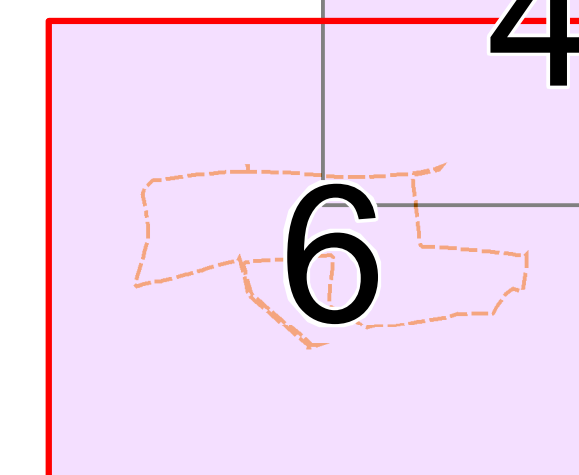
0 50 100 150 200
Meter

**Amt für Bodenmanagement
Büdingen**
Bahnhofstraße 33, 63654 Büdingen

**Flurbereinigungsverfahren
Sintal-Oberzell K 939
Verfahrensnummer 2320**

Wertermittlungskarte

Datum der Ausgabe: 13.11.2023 Kartenmaßstab: 1:2.000 (DIN A1)



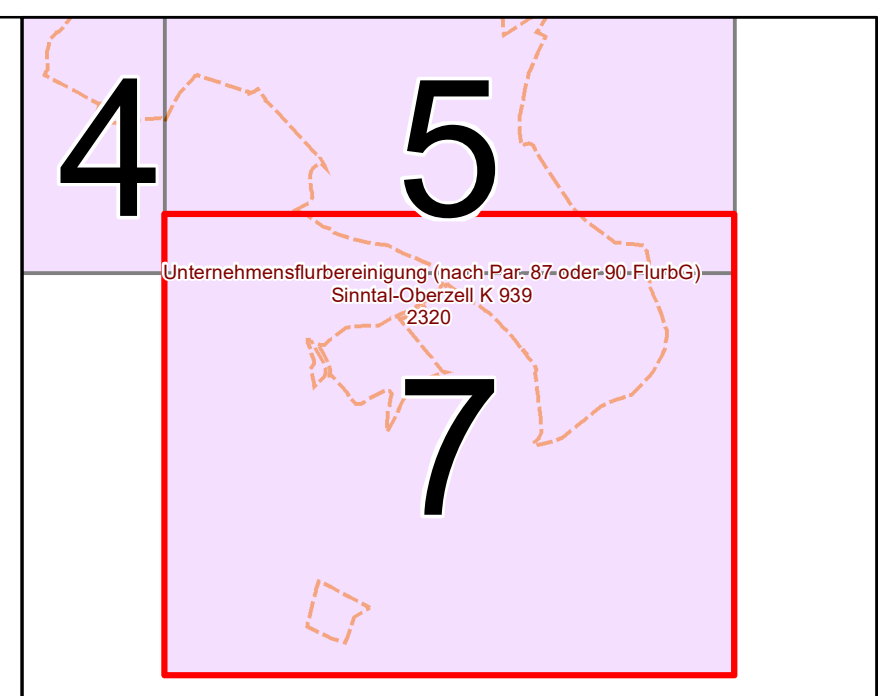
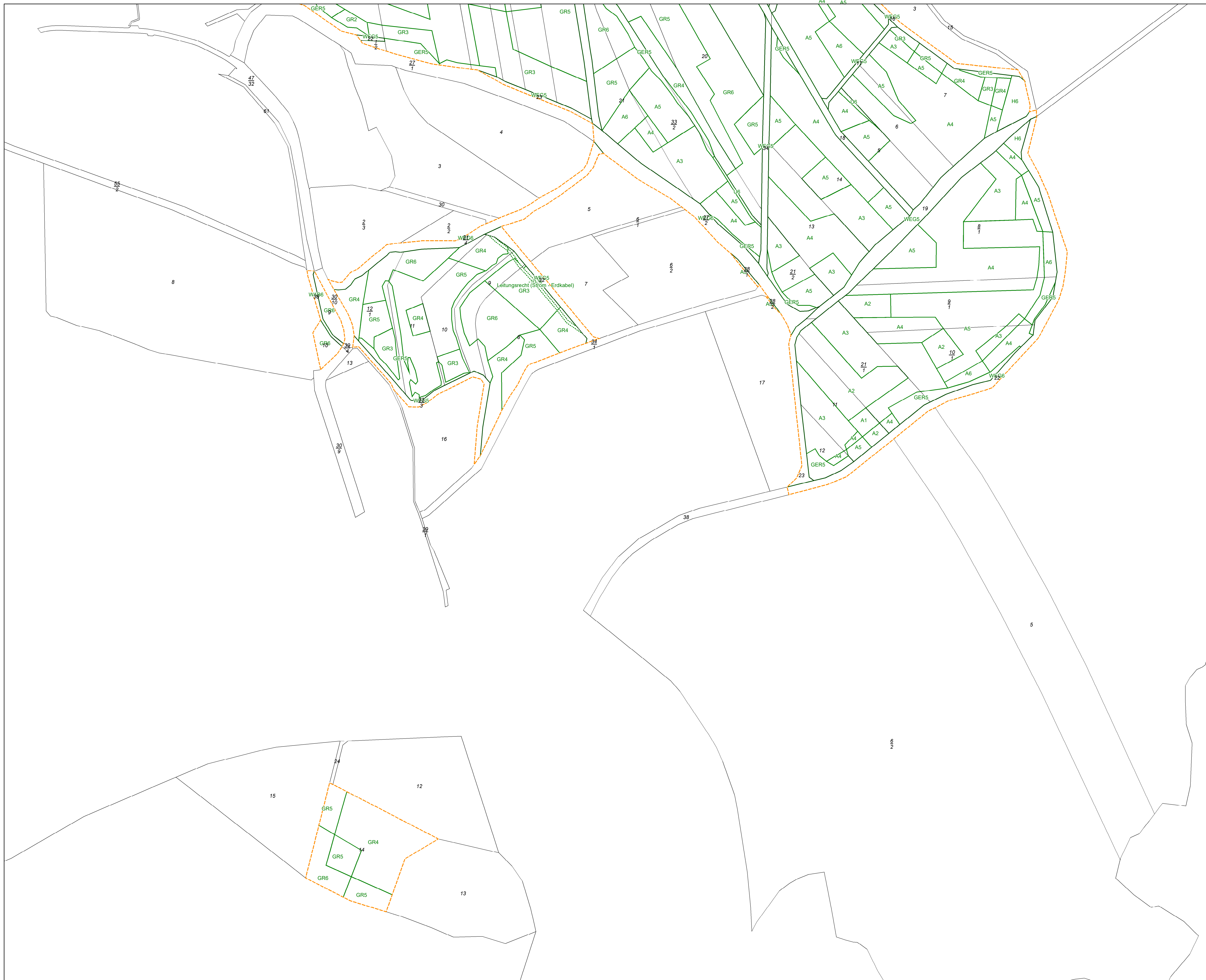
Legende

- Unternehmensflurbereinigung (Par. 87 FlurbG)
- AB Flurstück
- Gebäude für Wirtschaft oder Gewerbe
- AB Wertklassenfläche

Amt für Bodenmanagement
Büdingen
Bahnhofstraße 33, 63654 Büdingen

Flurbereinigungsverfahren
Sinnal-Oberzell K 939
Verfahrensnummer 2320

Wertermittlungskarte
Datum der Ausgabe: 13.11.2023 Kartenmaßstab: 1:2.000 (DIN A1)



Legende

- Unternehmensflurbereinigung (Par. 87 FlurbG)
- AB Flurstück
- AB Wertkorrekturfäche
- AB Wertklassenfäche

**Amt für Bodenmanagement
Büdingen**
Bahnhofstraße 33, 63654 Büdingen

**Flurbereinigungsverfahren
Sinntal-Oberzell K 939
Verfahrensnummer 2320**

Wertermittlungskarte

Datum der Ausgabe: 13.11.2023 Kartenmaßstab: 1:2.000 (DIN A1)