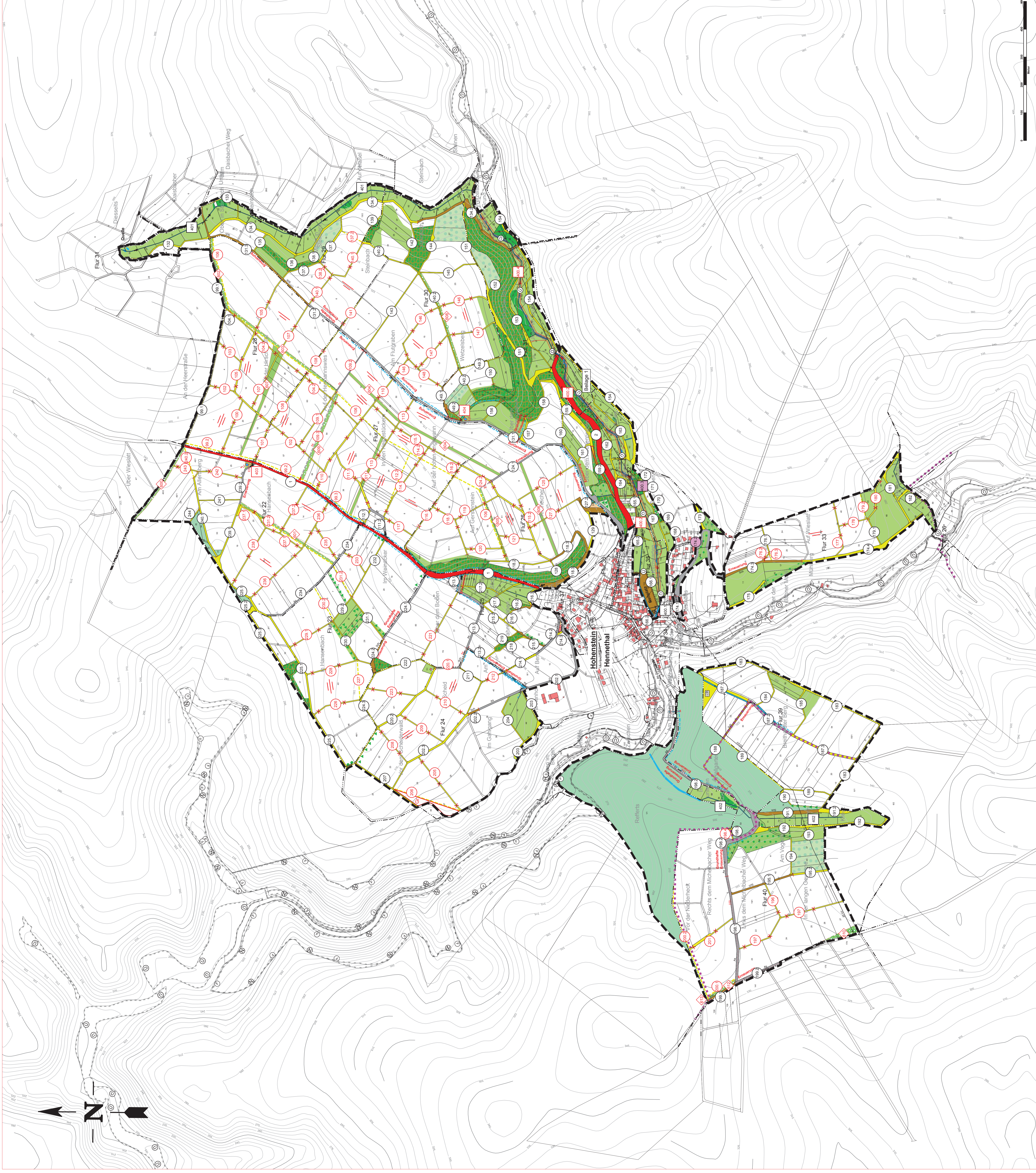


F 1699 Hohenstein - Hennethal



Legende zur Karte zum Wege- und Gewässerplan mit Landschaftspfegerischem Begleitplan	
Nachrichtliche Darstellungen	<ul style="list-style-type: none"> Fläche des Vorhabenstandortes Gemeindegrenze Gemeindegrenze Baulinien und Vorhaben im Außenbereich (§ 35 BauGB) Flächen für den Gewässerschutz, We- und Entwässerung sowie öffentliche Grundflächen z.B. Abwasserkanal Flächen für den Gewässerschutz, We- und Entwässerung sowie öffentliche Grundflächen z.B. Abwasserkanal Flächen für den Gewässerschutz, We- und Entwässerung sowie öffentliche Grundflächen z.B. Abwasserkanal
Legende zur Karte zum Wege- und Gewässerplan mit Landschaftspfegerischem Begleitplan	<ul style="list-style-type: none"> Flächen für den Gewässerschutz, We- und Entwässerung sowie öffentliche Grundflächen z.B. Abwasserkanal Flächen für den Gewässerschutz, We- und Entwässerung sowie öffentliche Grundflächen z.B. Abwasserkanal Flächen für den Gewässerschutz, We- und Entwässerung sowie öffentliche Grundflächen z.B. Abwasserkanal Flächen für den Gewässerschutz, We- und Entwässerung sowie öffentliche Grundflächen z.B. Abwasserkanal Flächen für den Gewässerschutz, We- und Entwässerung sowie öffentliche Grundflächen z.B. Abwasserkanal
Legende zur Karte zum Wege- und Gewässerplan mit Landschaftspfegerischem Begleitplan	<ul style="list-style-type: none"> Flächen für den Gewässerschutz, We- und Entwässerung sowie öffentliche Grundflächen z.B. Abwasserkanal Flächen für den Gewässerschutz, We- und Entwässerung sowie öffentliche Grundflächen z.B. Abwasserkanal Flächen für den Gewässerschutz, We- und Entwässerung sowie öffentliche Grundflächen z.B. Abwasserkanal Flächen für den Gewässerschutz, We- und Entwässerung sowie öffentliche Grundflächen z.B. Abwasserkanal Flächen für den Gewässerschutz, We- und Entwässerung sowie öffentliche Grundflächen z.B. Abwasserkanal

- Zusatzlegende**
- 100 wurde im Vorvegausbau bereits genehmigt
 - 100 Reitrundwanderweg
 - 100 Kolke, Sichelberme
 - 100 Gewässerprofil aufweiten
 - 100 Böschung abflachen
- Folgende Wegenummern sind nicht vorhanden:
- 122
 - 123
 - 126
 - 130
 - 155
 - 186

Amt für Bodenmanagement Limburg a. d. Lahn -Flurbereinigungsbehörde- Berner Straße 11 65552 Limburg	
Flurbereinigungsverfahren F- 1699 Hohenstein - Hennethal Karte zum Wege- und Gewässerplan mit landschaftspfegerischem Begleitplan	
Maßstab 1 : 5000	
Aufgestellt: Limburg, 26.09.2012	gez. Reitz Verfassensleiter: Reitz
Planfeststellung/ Plangenehmigung:	Festgestellt gemäß § 41 Abs. 6 FlurbG vom 27.09.2012 Herrmann -Obere Flurbereinigungsbehörde- im Auftrag