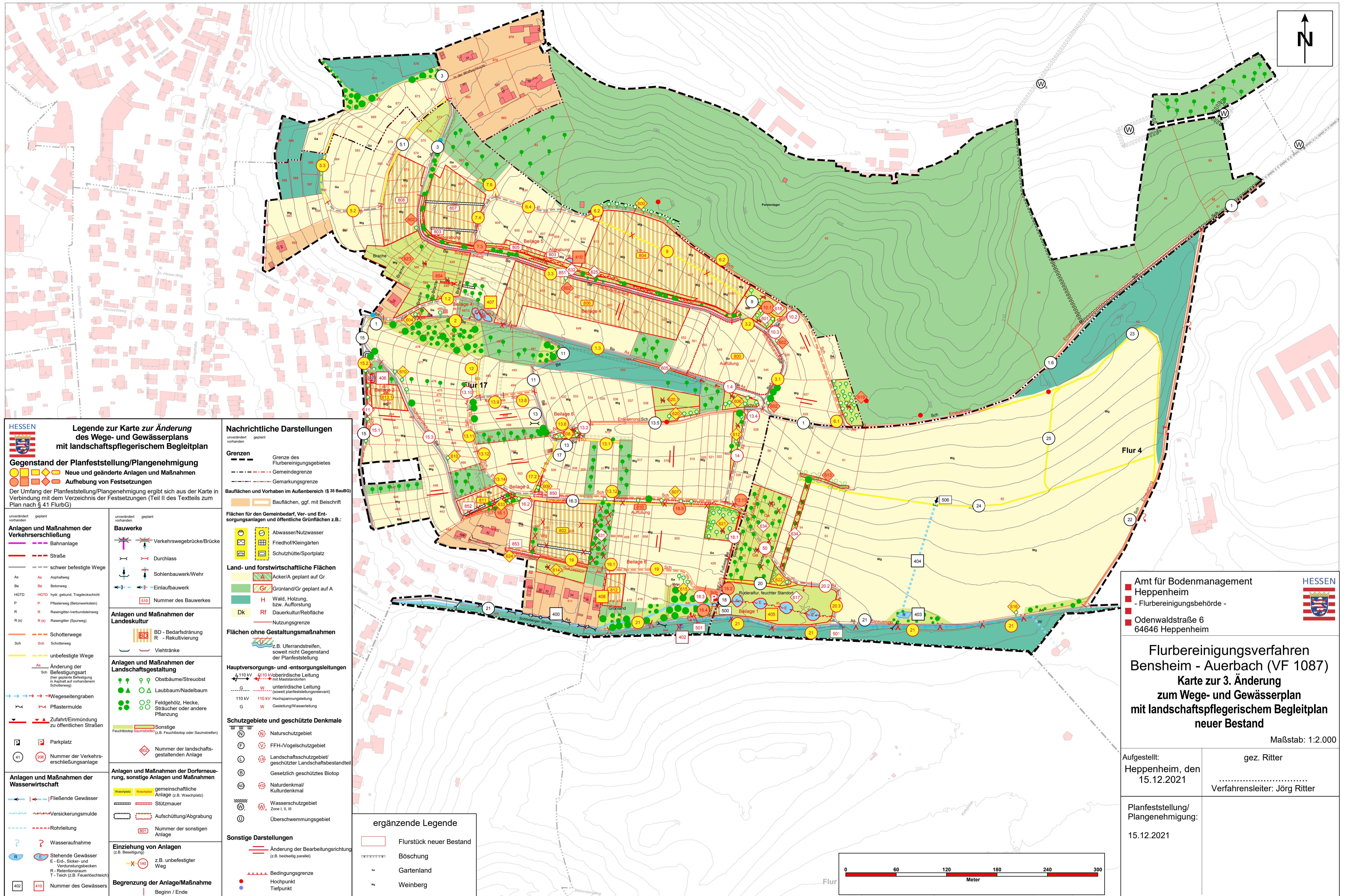


VF 1087 Bensheim - Auerbach



Legende zur Karte zur Änderung des Wege- und Gewässerplans mit landschaftspflegerischem Begleitplan

Gegenstand der Planfeststellung/Plangenehmigung

- Neue und geänderte Anlagen und Maßnahmen
- Aufhebung von Festsetzungen

Der Umfang der Planfeststellung/Plangenehmigung ergibt sich aus der Karte in Verbindung mit dem Verzeichnis der Festsetzungen (Teil II des Textteils zum Plan nach § 41 FlurbG)

- Anlagen und Maßnahmen der Verkehrserschließung**
- Bahnanlage
 - Straße
 - schwer befestigte Wege
 - Asphaltweg
 - Betonweg
 - hydr. gebund. Tragdeckschicht
 - Pflasterweg (Betonwerkstein)
 - Rasengitter-Verbindungsleimweg
 - Rasengitter (Spurweg)
- Anlagen und Maßnahmen der Landschaftskultur**
- BD - Bedarfsdrainage
 - R - Rekultivierung
 - Viehtränke
- Anlagen und Maßnahmen der Landschaftsgestaltung**
- Obstbäume/Streubst
 - Laubbaum/Nadelbaum
 - Feldgehölz, Hecke, Sträucher oder andere Pflanzung
 - Sonstige Feuchtbiosphäre (z.B. Feuchtbiosphäre oder Saumstreifen)
- Anlagen und Maßnahmen der Dorferneuerung, sonstige Anlagen und Maßnahmen**
- gemeinschaftliche Anlage (z.B. Waschplatz)
 - Stützmauer
 - Aufschüttung/Abgrabung
 - Wasseraufnahme
 - Stehende Gewässer
 - Stützmauer
 - Aufschüttung/Abgrabung
 - Wasseraufnahme
 - Stehende Gewässer
- Anlagen und Maßnahmen der Wasserwirtschaft**
- Fließende Gewässer
 - Versickerungsmulde
 - Rohrleitung
 - Wasseraufnahme
 - Stehende Gewässer
- Begrenzung der Anlage/Maßnahme**
- Beginn / Ende

- Nachrichtliche Darstellungen**
- unverändert vorhanden | geplant
- Grenzen**
- Grenze des Flurbereinigungsgebietes
 - Gemeindegrenze
 - Gemarkungsgrenze
- Bauflächen und Vorhaben im Außenbereich (§ 35 BauG)**
- Bauflächen, ggf. mit Bezeichnung
- Flächen für den Gemeinbedarf, Ver- und Entsorgungsanlagen und öffentliche Grünflächen z.B.:**
- Abwasser/Nutzwasser
 - Friedhof/Kleingärten
 - Schutzhütte/Sportplatz
- Land- und forstwirtschaftliche Flächen**
- Acker/A geplant auf Gr
 - Grünland/Gr geplant auf A
 - Wald, Holzung, bzw. Aufforstung
 - Dauerkultur/Reiffläche
 - Nutzungsgrenze
- Flächen ohne Gestaltungsmaßnahmen**
- z.B. Uferstrandstreifen, soweit nicht Gegenstand der Planfeststellung
- Hauptversorgungs- und -entsorgungsleitungen**
- überirdische Leitung mit Mastenstützen
 - unterirdische Leitung (soweit planfeststellungsrelevant)
 - Hochspannungsleitung
 - Gasleitung/Wasserleitung
- Schutzgebiete und geschützte Denkmale**
- Naturschutzgebiet
 - FFH-/Vogelschutzgebiet
 - Landschaftsschutzgebiet/geschützter Landschaftsbestandteil
 - Gesetzlich geschütztes Biotop
 - Naturdenkmal/Kulturdenkmal
 - Wasserschutzgebiet Zone I, II, III
 - Überschwemmungsgebiet
- Sonstige Darstellungen**
- Änderung der Bearbeitungsrichtung (z.B. beidseitig parallel)
 - Bedingungsgrenze
 - Hochpunkt
 - Tiefpunkt

- ergänzende Legende**
- Flurstück neuer Bestand
 - Böschung
 - Gartenland
 - Weinberg

Amt für Bodenmanagement
Heppenheim
- Flurbereinigungsbehörde -
Odenwaldstraße 6
64646 Heppenheim

Flurbereinigungsverfahren Bensheim - Auerbach (VF 1087)
Karte zur 3. Änderung zum Wege- und Gewässerplan mit landschaftspflegerischem Begleitplan neuer Bestand

Maßstab: 1:2.000
Aufgestellt: Heppenheim, den 15.12.2021
gez. Ritter
Verfahrensleiter: Jörg Ritter

Planfeststellung/Plangenehmigung: 15.12.2021

