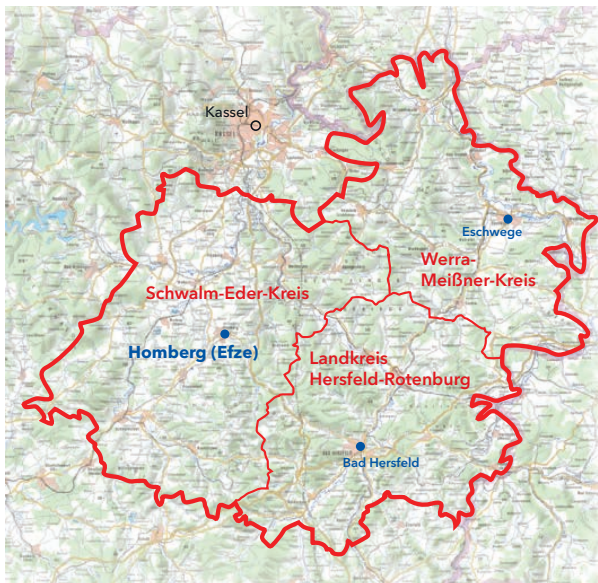


## Wir bilden aus

Geomatikerinnen und Geomatiker erheben und verarbeiten raumbezogene Daten. Sie erfassen die Erdoberfläche nach den tatsächlichen und rechtlichen Gegebenheiten. Mithilfe spezieller Software berechnen und verarbeiten Geomatikerinnen und Geomatiker die Daten zu Karten und Grafiken, dreidimensionalen Darstellungen und multimedialen Anwendungen.



### Der Zuständigkeitsbereich des Amtes für Bodenmanagement Homberg (Efze)



Dienstorte, an denen Sie uns erreichen können:

#### Amt für Bodenmanagement Homberg (Efze)

Adresse siehe unten

##### Öffnungszeiten

Montag bis Donnerstag: 7:30 bis 12:00 Uhr  
und von 13:00 bis 15:30 Uhr  
Freitag: 7:30 bis 12:00 Uhr  
oder nach Vereinbarung

#### Außenstelle Eschwege

Goldbachstraße 12a • 37269 Eschwege  
Tel. (+49) 56 81 7704-0 Fax: (+49) 56 81 7704-2511  
info.afb-homberg@hvbh.hessen.de

##### Öffnungszeiten

Montag bis Donnerstag: 7:30 bis 12:00 Uhr  
und von 13:00 bis 15:30 Uhr  
Freitag: 7:30 bis 12:00 Uhr  
oder nach Vereinbarung

#### Dienstort mit Serviceangebot

#### Bad Hersfeld - beim Kreisausschuss des Landkreises Hersfeld-Rotenburg

Gebäude B, Raum 410  
Hubertusweg 19 • 36251 Bad Hersfeld  
Telefon: (+49) 66 21 40 2 - 0  
E-Mail [info.afb-homberg@hvbh.hessen.de](mailto:info.afb-homberg@hvbh.hessen.de)

##### Öffnungszeiten

Dienstag 08:30 bis 12:30 Uhr  
und Donnerstag 13:00 bis 17:30 Uhr

#### Amt für Bodenmanagement Homberg (Efze)

Behördenzentrum

Hans-Scholl-Straße 6

34576 Homberg (Efze)

Tel. (+49) 5681 7704-0

Fax (+49) 5681 7704-2101

E-Mail [info.afb-homberg@hvbh.hessen.de](mailto:info.afb-homberg@hvbh.hessen.de)



Gütesiegel  
Familienfreundlicher  
Arbeitgeber  
Land Hessen



Gestaltung und Druck  
Hessisches Landesamt für Bodenmanagement und Geoinformation,  
Wiesbaden, 01 / 2020

Hessische Verwaltung für  
Bodenmanagement und Geoinformation



Amt für Bodenmanagement  
Homberg (Efze)

## Ihr Partner für:

- Geobasisdaten
- Flurneuordnung
- Bodenordnung
- Geodatenmanagement
- Immobilienwertermittlung
- Vermessung



innovativ.bodenständig.amtlich.  
[www.hvbh.hessen.de](http://www.hvbh.hessen.de)

## Unser Dienstleistungsangebot

Wir sichern das Eigentum an Grund und Boden, bieten den Eigentümerinnen und Eigentümern vielfältige bodenordnerische Leistungen an und stellen zuverlässige sowie aktuelle Daten über Grundstücke und deren Eigentums-, Wert- und Nutzungsverhältnisse bereit.

Wir entwickeln hessische Räume und sorgen für zielgerichteten Einsatz von Fördermitteln.

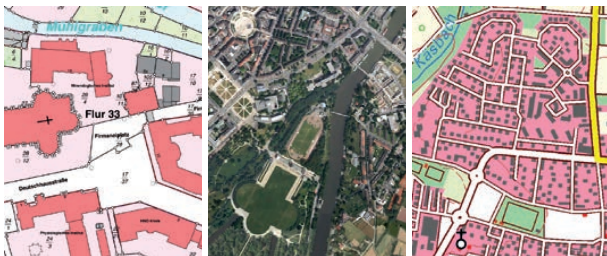
Unsere Geoinformationen sind Voraussetzungen für Grundstücksverkehr, Planung bzw. Entwicklung der städtischen und ländlichen Räume sowie für alle Infrastrukturmaßnahmen.

Die hierfür erforderlichen Daten und Dienstleistungen halten wir für Sie bereit:

## Geobasisdaten

- Führung des Liegenschaftskatasters (Grundstücks- und Eigentümerdaten)
- Auszüge aus dem Liegenschaftskataster
- Datenabgabe an Sekundärnutzerinnen und -nutzer
- Luftbilder, Digitale Orthophotos (DOP)
- Digitales Geländemodell (DGM)
- Digitales Landschaftsmodell (DLM)
- Digitale Topographische Karten (DTK)
- Historische Karten

Im Internet unter: [gds.hessen.de](http://gds.hessen.de)



## Flurneuordnung

- Management aus einer Hand mit Entwicklung, Planung, Koordinierung, Realisierung, Bodenordnung und Förderung von Maßnahmen in Verfahren nach dem Flurbereinigungsgesetz
- Schwerpunktbezogenes integriertes ländliches Entwicklungskonzept
- Realisierung von Großbau- und Naturschutzmaßnahmen durch Verfahren nach dem Flurbereinigungsgesetz



## Bodenordnung

Umsetzung kommunaler Bauleitplanung durch

- Umlegung nach dem Baugesetzbuch
- Vereinfachte Umlegung nach dem Baugesetzbuch und
- Grenzbereinigungsverfahren

## Geoinformationssysteme und Geodatenmanagement

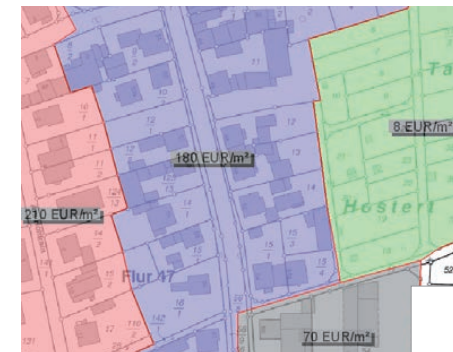
- Beratung beim Aufbau von Geodateninfrastrukturen (GDI-Hessen und GDI-Regional)
- Beratung und Unterstützung bei der Nutzung von Geodaten
- Beratung rund um digitale Karten und Geoinformationssysteme (GIS)

## Immobilienwertermittlung

- Immobilien-Preis-Kalkulator (IPK)
- Mietwertkalkulator (Mika)
- Bodenrichtwertprodukte
- Auskunft aus der Kaufpreissammlung
- Gutachten über den Verkehrswert bebauter und unbebauter Grundstücke sowie Rechte an Grundstücken
- Wertberechnung
- Immobilienmarktbericht
- Wertrelevante Daten

Im Internet unter:

[gutachterausschuss.hessen.de](http://gutachterausschuss.hessen.de)



## Vermessung

- Vermessungen zum Zwecke der Grundstücksteilung
- Grenzfeststellungen und Abmarkungen
- Gebäudeeinmessungen
- Grenzanzeigen
- Straßenschlussvermessungen